



We Weigh The World

Каталог продукции CAS

| RUSSIA

CAS

WE WEIGH THE WORLD™

Компания КАС КОРПОРАЙШН (CAS Corporation) - мировой лидер в области весостроения, производящий весоизмерительное электронное оборудование для торговли, промышленности, сельского хозяйства, транспорта и других отраслей народного хозяйства.

Головной офис расположен в Южной Корее, а производство - в Южной Корее и Китае. В России, США, Китае, Турции, Индии, Германии, Польше, Пакистане и Вьетнаме находятся региональные торговые представительства и фирменные центры технической поддержки.

Оборудование CAS успешно продается более чем в 125 странах мира.

- | | | | |
|------|--|------|--|
| 1983 | Создание компании | 2004 | Создание CAS Австралия |
| 1985 | Правительственная награда в области промышленности | | Создание CAS Вьетнам |
| 1987 | Первая в Корее компания, организовавшая экспорт электронных весов | 2005 | Получение государственной премии за достижение уровня экспорта в 3 млрд. долларов |
| 1989 | Постановление правительства Кореи о сертификации компании | | Создание CAS Бангладеш |
| 1990 | Национальное утверждение соответствия стандартам измерений Австралии NSC | 2006 | Первая мировая деловая конференция CAS в Корее |
| 1990 | Утверждение компании в качестве производителя электронных весов в Корее | 2007 | Вторая мировая деловая конференция CAS в Корее |
| | Соответствие стандартам NTEP & UL(США) | | Получение награды "Золотая звезда" |
| 1992 | Разработана первая модель тензометрического датчика | 2008 | Получение приза Techno CEO |
| | Создание CAS США | | Третья Глобальная Бизнес-конференция "CAS" в Корее |
| | Разработка первого принтера этикеток на Корейском рынке | 2009 | Вручен сертификат за успешную производственную деятельность |
| 1993 | Начало работы CAS в России | | Четвёртая глобальная Бизнес-конференция "CAS" в Корее |
| | Создание CAS Турции | 2010 | Получение первого места в сфере ведения глобального бизнеса в Корее |
| 1994 | Подтверждение соответствия стандартам OIML, EC | | Создание CAS Никарагуа |
| 1995 | Создание CAS Китай | 2011 | Первое место в сфере глобального маркетинга в Корее |
| | Основание фабрики в Шанхае, Китай | | Создание CAS Вьетнам Ханой |
| 1996 | Получение первого за всю историю существования весовой промышленности Кореи сертификата ISO 9001 | | Получение права на осуществление поверки от Департамента технологий и стандартов Кореи |
| 1998 | Создание CAS Индия | 2013 | Компания CAS включена в государственную программу "World Class 300" |
| | Получение сертификата ЕС на осуществление поверки | 2014 | Успешное выполнение 1-го проекта программы "World Class 300" |
| 1999 | Звание лучшей сертифицированной компании ISO9000 | | Компания CAS заняла первое место "Global & Brand Competency Index" |
| 2000 | Звание лучшей сертифицированной компании ISO9000 в течение двух лет | 2015 | Успешное выполнение 2-го проекта программы "World Class 300" |
| 2001 | Первый приз за технологию сохранения точности показаний | 2016 | Компания CAS заняла первое место "Global & Brand Competency Index" и "Global Customer Satisfaction Competency Index" |
| | Подтверждение соответствия стандартам сертификации Японии NMIJ | 2017 | Компания CAS заняла первое место "Global & Brand Competency Index" и "Global Customer Satisfaction Competency Index" |
| 2002 | Создание CAS Новая Зеландия | | Компания CAS заняла первое место "Global & Brand Competency Index" и "Global Customer Satisfaction Competency Index" |
| | Утверждение юстировочной лаборатории Центром аккредитации Кореи "KOLAS" | 2018 | Компания CAS заняла первое место "Global & Brand Competency Index" и "Global Customer Satisfaction Competency Index" |
| | Создание CAS Германия | | |
| | Создание CAS Польша | | |
| 2003 | Выход на рынок измерительных приборов научной и технологической областей | | |
| | Получение премии "Global Excellent Award" от Ассоциации менеджмента Японии | | |



СОДЕРЖАНИЕ



Торговые весы с печатью этикеток

| | |
|---------------------|----|
| CL3000J | 4 |
| CL3000 | 5 |
| CL7000-S | 6 |
| CL7000-P / CL7000-D | 7 |
| CL5000-D | 8 |
| CL5000-I | 9 |
| CL Серия | 10 |

Торговые весы

| | |
|---------------------------------|----|
| PR | 11 |
| ER ^{JR} / AP-M и AP-EX | 12 |

Настольные весы

| | |
|--------------|----|
| PDS II | 13 |
| PDC | 14 |
| PRII-D | 15 |
| SWN | 16 |
| SW / SW II | 17 |
| AD/AD-H / PW | 18 |
| FW500 | 19 |
| ED / ED-H | 20 |

Напольные весы

| | |
|-----------------|----|
| HD | 21 |
| PB | 22 |
| DB-II и DB-II-E | 23 |
| DL / DB и ND | 24 |
| BW | 25 |
| CK | 26 |
| HB | 27 |



Счетные весы

| | |
|---------|----|
| EC / CS | 28 |
|---------|----|

Лабораторные весы

| | |
|----------------|----|
| CAUW/CAUX/CAUY | 29 |
| CUW/CUX | 30 |
| CBL/CBX | 31 |
| XE | 32 |
| MWP | 33 |



Крановые весы

| | |
|------------------|----|
| CASTON-III (THD) | 34 |
| CASTON-I (THA) | 35 |

Платформенные и автомобильные весы

| | |
|-----------|----|
| HFS / R | 36 |
| UFS / BFS | 37 |
| CPS / CFS | 38 |
| RW-PLZ | 39 |
| RW | 40 |



Тензодатчики

| | |
|--------------------------|----|
| BC / BCL / BCA | 41 |
| BCM / BCH / BSA / BSS | 42 |
| BSH / HBS / SBA / SBS | 43 |
| CC / CT / LSC / LS | 44 |
| MNT / MNC / DSB-B / DSB2 | 45 |
| WBK / WBK-TL / WBK-D | 46 |

Весовые индикаторы

| | |
|--------------------------------|----|
| CI-400 | 47 |
| CI-600D / CI-600A | 48 |
| PDI / BI / CI-200A | 49 |
| CI-200S / CI-2001 / CI-1560A | 50 |
| CI-5010A / CI-5500A / CI-6000A | 51 |

Весовые индикаторы/выносное табло/ Аналого-цифровой преобразователь

| | |
|------------------------|----|
| WTM-200, 500 / CD-3000 | 52 |
|------------------------|----|

Упаковочное оборудование

| | |
|---|----|
| CTP / CNW | 53 |
| CNI / CNA | 54 |
| CNS / CNT / CXP | 55 |
| CEX | 56 |
| CMS2000 | 57 |
| CCK-5500 / CCK-5900 | 58 |
| Тип режектора (для серий CCK и CMS) | 59 |
| Весы динамического взвешивания | |
| DEP-50 / DLP-50 | 60 |
| Этикетки, термометки, расходные материалы | |
| Произвольный размер и любой дизайн | 51 |

Торговые весы с печатью этикеток CL3000J



- Платформа из нержавеющей стали без бортика
- Жидкокристаллический совмещенный дисплей (графический + числовой)
- Память на 10000 товаров и до 9000 сообщений
- Длина сообщения до 2100 знаков
- 72 клавиши быстрого вызова товаров с возможностью назначения двух товаров на одну клавишу
- 30 встроенных и 10 пользовательских форматов этикеток
- Скорость печати - 100 мм/с
- Высота этикеток от 30 до 80 мм
- Поддержка штрих-кодов: EAN13, CODE128, DataBar Expanded
- Поворот любого поля этикетки на 90° С и на 180° С.
- Комплексное программное обеспечение в свободном доступе: редактирование товаров, дизайн этикеток, оформление клавиатуры, дистанционная настройка весов и другие функции
- Интерфейсы: RS-232C, Ethernet, USB, кассовый
- Поддержка протоколов обмена данными CL5000 и CL5000J (при загрузке товаров)
- Удаленный контроль состояния весов
- Удаленная загрузка/выгрузка параметров



Весы с упрощенным дисплеем и бескартридной заправкой ленты этикеток

ОПЦИИ

- Интерфейс Ethernet по радиоканалу WiFi

| Модификация | CL3000J-06 | CL3000J-15 | CL3000J-30 |
|--|-----------------------------------|------------|------------|
| Максимальная нагрузка, Max1/Max2, кг | 3/6 | 6/15 | 15/30 |
| Минимальная нагрузка, Min1, г | 20 | 40 | 100 |
| Поверочное деление e и действительная цена деления d, e1=d1, e2=d2 (двухинтервальный режим), г | 1/5 | 2/5 | 5/10 |
| Максимальная масса тары, кг | 50% Max | 50% Max | 9.995 |
| Тип дисплея | Жидкокристаллический | | |
| Питание: от сети | Напряжение 220+10%-15% В, 50±1 Гц | | |
| Диапазон рабочих температур, °С | -10 ~ +40 | | |
| Размер платформы, мм | 380 x 250 | | |
| Габариты, мм (ш x г x в) | | | |
| Исполнение В: | 406.5x433x164 | | |
| Исполнение Р: | 407x472x545 | | |
| Масса, кг | | | |
| Исполнение В: | 7.65 | | |
| Исполнение Р: | 7.79 | | |
| Габариты упаковки, мм (ш x г x в) | | | |
| Исполнение В: | 0.6 x 0.5 x 0.4 | | |
| Исполнение Р: | 0.6 x 0.5 x 0.4 | | |
| Масса брутто, кг | | | |
| Исполнение В: | 8.5 | | |
| Исполнение Р: | 8.65 | | |

Торговые весы с
печатью этикеток

CL3000



Product Movie



Поддержка многострочного штрих-кода
GS1 DataBar Expanded Stacked.



Базовая модификация весов CL



| Модификация | CL3000-06 | CL3000-15 | CL3000-30 |
|--|--|-----------|-----------|
| Максимальная нагрузка, Max1/ Max2, кг | 3/6 | 6/15 | 15/30 |
| Минимальная нагрузка, Min, г | 20 | 40 | 100 |
| Поверочное деление e, и действительная цена деления, d, e1=d1/e2=d2, г | 1/2 | 2/5 | 5/10 |
| Диапазон уравнивания тары | 50% Max | 50% Max | 9.995 |
| Тип дисплея | Жидкокристаллический | | |
| Питание: от сети | Напряжение 220 ^{+10%} / _{-15%} В, 50±1 Гц | | |
| Диапазон рабочих температур, °C | -10 ~ +40 | | |
| Размер платформы, мм (ш х г) | 376 x 246 | | |
| Габариты, мм (ш х г х в) | | | |
| Исполнение В: | 409 x 441 x 180 | | |
| Исполнение Р: | 410 x 500 x 536 | | |
| Масса, кг | | | |
| Исполнение В: | 7 | | |
| Исполнение Р: | 8.4 | | |
| Габариты упаковки, мм (ш х г х в) | | | |
| Исполнение В: | 480 x 450 x 250 | | |
| Исполнение Р: | 570 x 485 x 340 | | |
| Исполнение без стойки: | 9.7 | | |
| Исполнение со стойкой: | 10.7 | | |

- Платформа из нержавеющей стали без бортика
- Жидкокристаллический графический дисплей
- Память на 10000 товаров и до 9000 сообщений
- Длина сообщения до 2100 знаков
- От 40 до 72 клавиш быстрого вызова товаров в зависимости от исполнения корпуса с возможностью назначения двух товаров на одну клавишу
- Сменный картридж этикеток
- 40 встроенных и 20 пользовательских форматов этикеток
- Скорость печати - 100 мм/с
- Высота этикеток от 30 до 120 мм
- Поддержка штрих-кодов: UPC, EAN13, EAN13A5, I20F5, CODE128, CODE39, CODE93, CODABAR, IATA20F5, Databar Expanded Stacked (многоуровневый)
- Поворот любого поля этикетки на 90° и на 180°
- Комплексное программное обеспечение в свободном доступе: редактирование товаров, дизайн этикеток, оформление клавиатуры, дистанционная настройка весов и другие функции.
- Интерфейсы: RS-232C, Ethernet, USB, PS/2 (сканер), кассовый
- Поддержка протокола обмена данными CL5000 и CL5000J (при загрузке товаров)
- Удалённый контроль состояния весов
- Удалённая загрузка/выгрузка параметров

ОПЦИИ

- Интерфейс Ethernet по радиоканалу Wi-Fi
- Платформа из нержавеющей стали с бортиком
- Дополнительный картридж
- Внешняя платформа на 60, 150, 300 и 600 кг

Торговые весы с печатью этикеток CL7000-S



- Платформа из нержавеющей стали
- Цветной сенсорный ЖК-дисплей
- Клавиатура самообслуживания
- 3 раскладки клавиш быстрого вызова товаров: 4x7, 5x8 и 6x9 с постраничным переходом
- 4 категории товаров
- Воспроизведение видеороликов в режиме ожидания
- Логотип магазина на дисплее в рабочем режиме
- 10000 товаров и до 9000 сообщений
- Длина сообщения до 2100 знаков
- Комплексное программное обеспечение
- Интерфейсы RS-232, Ethernet, USB, PS/2 (сканер)
- Поддержка протокола обмена данными CL5000 и CL5000J (при загрузке товаров)
- Поддержка печати QR-кода
- Удаленный контроль состояния весов
- Удаленная загрузка/выгрузка параметров
- Удаленный экран весов
- Оправка сообщений об ошибках по электронной почте



ОПЦИИ

- Сетевая плата по радиоканалу Wi-Fi
- Платформа из нержавеющей стали с буртиком
- Дополнительный картридж

Весы с сенсорным дисплеем для самообслуживания

| Модификация | CL7000 -15S | CL7000 -30S |
|--|---|-------------|
| Максимальная нагрузка, Max1/Max2, кг | 6/15 | 15/30 |
| Минимальная нагрузка, Min1, г | 40 | 100 |
| Поверочное деление e и действительная цена деления d, e1=d1, e2=d2 (двухинтервальный режим), г | 2/5 | 5/10 |
| Максимальная масса тары, кг | 5.998 | 14.995 |
| Тип дисплея | Цветной графический с сенсорной панелью (15-дюймовый емкостный) | |
| Разрядность отображения чисел | 5/5/6/7 | |
| Скорость печати | 100 мм/сек | |
| Размер этикетки | 40~60 мм (ширина), 30~120 мм (длина) | |
| Питание: от сети | 220 ^{+10%} _{-15%} В, 50± Гц | |
| Диапазон рабочих температур, °C | -10 ~ +40 | |
| Размеры платформы, мм | 380(ш) x 250(г) | |
| Габариты, мм | 410(ш) x 500(г) x 580(в) | |
| Масса, кг | 14 | |

Торговые весы с печатью этикеток

CL7000-P



- Платформа из нержавеющей стали
- Цветной сенсорный дисплей 10.2" и дополнительный цветной дисплей 7" со стороны покупателя
- 3 раскладки клавиш быстрого вызова товаров: 4x4, 4x9 и 8x9 с постраничным переходом
- 99 категорий, 20 страниц для каждой категории
- Воспроизведение видеороликов и показ слайдов
- 10000 товаров и до 9000 сообщений
- Длина сообщения до 2100 знаков
- Сменный картридж этикеток
- Комплексное программное обеспечение
- Интерфейсы RS-232C, Ethernet, USB, PS/2
- Поддержка протокола обмена данными CL5000 и CL5000J (при загрузке товаров)
- Изменяемая структура клавиатуры
- Водоотталкивающее покрытие дисплея оператора



Дисплей покупателя



ОПЦИИ

- Сетевая плата по радиоканалу Wi-Fi
- Платформа из нержавеющей стали
- Дополнительный картридж

Торговые весы с печатью этикеток

CL7000-D



- Платформа из нержавеющей стали с бортиком
- Электроника и принтер вынесены в верхнюю часть, что исключает попадание на них грязи с платформы
- Цветной сенсорный дисплей 10.2" и дополнительный цветной поворотный дисплей 7" со стороны покупателя
- 3 раскладки клавиш быстрого вызова товаров: 4x4, 4x9 и 8x9 с постраничным переходом
- Воспроизведение видеороликов и показ слайдов
- 10000 товаров и до 9000 сообщений
- Длина сообщения до 2100 знаков
- Сменный картридж этикеток
- Комплексное программное обеспечение
- Интерфейсы RS-232, USB, Ethernet, денежный ящик
- Поддержка протоколов обмена данными CL5000 и CL5000J (при загрузке товаров)
- Дополнительная сенсорная функциональная клавиатура



ОПЦИИ

- Интерфейс Ethernet по радиоканалу WiFi

| Модификация | CL7000-15P | CL7000-30P | CL7000-06S | CL7000-15S | CL7000-30S |
|--|--|------------|-----------------------------------|------------|------------|
| Максимальная нагрузка, Max1/Max2, кг | 6/15 | 15/30 | 3/6 | 6/15 | 15/30 |
| Минимальная нагрузка, Min1, г | 40 | 100 | 20 | 40 | 100 |
| Поверочное деление e и действительная цена деления d, e1=d1, e2=d2 (двухинтервальный режим), г | 2/5 | 5/10 | 1/2 | 2/5 | 5/10 |
| Максимальная масса тары, кг | 5.998 | 14.995 | 50% Max | 50% Max | 9.995 |
| Тип дисплея | 10.2" Цветной графический ЖК с сенсорной панелью + 7" цветной графический ЖК | | Жидкокристаллический | | |
| Питание: от сети | Напряжение 220+10% - 15% В, 50±1 Гц | | Напряжение 220+10%-15% В, 50±1 Гц | | |
| Диапазон рабочих температур, °С | -10 ~ +40 | | -10 ~ +40 | | |
| Размер платформы, мм | 380 x 250 | | 380 x 270 | | |
| Габариты, мм (ш x г x в) | 410 x 500 x 500 | | 395 x 500 x 594 | | |
| Масса, кг | 9.0 | | 13 | | |
| Габариты упаковки, мм (ш x г x в) | 600 x 510 x 370 | | 780 x 470 x 370 | | |
| Масса брутто, кг | 11.7 | | 15.8 | | |

Торговые весы с печатью этикеток

CL5000-D



- Платформа из нержавеющей стали без бортика
- Электроника и принтер вынесены в верхнюю часть, что исключает попадание на них грязи с платформы
- Два жидкокристаллических дисплея: цифровой и графический 4-х строчный для индикации названия товара и работы в меню
- Память на 10000 товаров и до 9000 сообщений
- Длина сообщения до 2100 знаков
- 72 клавиши быстрого вызова товаров
- 40 встроенных и 20 пользовательских форматов этикеток
- Скорость печати - 100 мм/с
- Высота этикеток от 20 до 200 мм
- Печать штрих-кодов: UPC, EAN13, EAN13A5, I2OF5, CODE128, CODE39, CODE93, CODABAR и IATA20F5
- Поворот любого поля этикетки на 90° и на 180°
- Комплексное программное обеспечение в свободном доступе: редактирование товаров, дизайн этикеток, оформление клавиатуры, дистанционная настройка весов и другие функции
- Интерфейсы: RS-232C, Ethernet, USB, PS/2 (сканер), кассовый
- Поддержка протокола обмена данными CL5000 и CL5000J
- Удаленный контроль состояния весов
- Удаленная загрузка/выгрузка параметров

ОПЦИИ

- Специальное исполнение весов для печати на непрерывной чековой ленте без подложки (lineless)
- Интерфейс Ethernet по радиоканалу Wi-Fi
- Увеличение памяти до 16 000 товаров
- Пылезащитный кожух из прозрачного пластика
- Большая платформа
- Чашеобразная платформа для рыбных продуктов
- Внешняя платформа на 60, 150, 300 и 600 кг

Весы с дисплеем, клавиатурой и принтером в верхней части



| Модификация | CL5000-06D | CL5000-15D | CL5000-30D |
|--|---------------------------------------|------------|------------|
| Максимальная нагрузка, Max1/Max2, кг | 3/6 | 6/15 | 15/30 |
| Минимальная нагрузка, Min, г | 20 | 40 | 100 |
| Поверочное деление e, и действительная цена деления, d, e1=d1/e2=d2, г | 1/2 | 2/5 | 5/10 |
| Диапазон уравнивания тары | 50% Max | 50% Max | 9.995 |
| Тип дисплея | 2 ЖК-дисплея (числовой + графический) | | |
| Питание: от сети | 220 ^{+10%} -15% В, 50 ±1 Гц | | |
| Диапазон рабочих температур, °С | -10 ~ +40 | | |
| Размер платформы, мм (ш x г) | 375 x 266 | | |
| Габариты, мм (ш x г x в) | 396 x 464 x 612 | | |
| Масса, кг | 12.7 | | |
| Габариты упаковки, мм (ш x г x в) | 470 x 770 x 360 | | |
| Масса брутто, кг | 15.2 | | |

Торговые весы с печатью этикеток CL5000J-I



Упрощенная модификация весов с уменьшенным набором функций и алфавитно-числовым дисплеем



- Платформа из нержавеющей стали без бортика
- Два жидкокристаллических дисплея: цифровой и алфавитно-числовой для индикации названия товара
- Память на 6000 товаров
- От 48 до 172 клавиш быстрого вызова товаров в зависимости от исполнения корпуса с возможностью назначения на одну клавишу двух товаров
- Сменный картридж этикеток
- 40 встроенных и 10 пользовательских форматов этикеток
- Скорость печати - 80 мм/с
- Высота этикеток от 30 до 80 мм
- Печать на одной этикетке более 500 знаков, а при динамическом распределении памяти - более 1100 знаков.
- Возможность печати двух значений массы на этикетке (например, масса рыбы без головы и полная масса).
- Печать штрих-кодов: EAN-13, CODE-128 и I2OF5.
- Комплексное программное обеспечение в свободном доступе: редактирование товаров, дизайн этикеток, оформление клавиатуры, дистанционная настройка весов и другие функции.
- Интерфейсы: RS-232C, Ethernet
- Вариант исполнения весов - дополнительная клавиатура вызова товаров на стойке на 100 клавиш (может использоваться покупателями для самообслуживания)

ОПЦИИ

- Динамическое распределение памяти с возможностью увеличения знаков сообщения на этикетке до 1050
- Интерфейс Ethernet по радиоканалу Wi-Fi
- Платформа из нержавеющей стали с бортиком
- Дополнительный картридж
- Пылезащитный кожух из прозрачного пластика
- Внешняя платформа на 60, 150, 300 и 600 кг

| Модификация | CL5000J-06I | CL5000J-15I | CL5000J-30I |
|---|---|-------------|-------------|
| Максимальная нагрузка, Max1/Max2, кг | 3/6 | 6/15 | 15/30 |
| Минимальная нагрузка, Min, г | 20 | 40 | 100 |
| Поверочное деление, e, и действительная цена деления, e1=d1/e2=d2 | 1/2 | 2/5 | 5/10 |
| Диапазон уравнивания тары | 50% Max | 50% Max | 9.995 |
| Тип дисплея | Жидкокристаллический | | |
| Питание: от сети | Напряжение: 220 ^{+10%} / _{-15%} В, частота: 50±1 Гц | | |
| Диапазон рабочих температур, °C | -10 ~ +40 | | |
| Размеры платформы, мм (ш х г) | B, P, R, S : 380 x 244 H : 430 x 290 | | |
| Габариты, мм (ш х г х в) | B : 408 x 432 x 173 R : 408 x 493 x 607 P : 408 x 493 x 542 H : 433 x 174 x 822 S : 408 x 493 x 703 | | |
| Масса, кг | B : 10.5 / R : 11.7 / P : 12.0 / H : 14.2 / S : 15.1 | | |
| Габариты упаковки, мм (ш х г х в) | B : 600 x 665 x 330 R : 660 x 590 x 325 P : 660 x 590 x 325 H : 564 x 484 x 306 S : 660 x 590 x 325 | | |
| Масса брутто, кг | B, R : 15 / P, H, S : 15.8 | | |

CL Серия

Весы торговые с принтером
самоклеющихся этикеток

Весы для использования оператором



CL7000-P



CL5000-D



CL7000-D



CL3000-B/P



CL5000J-B/IP

Весы самообслуживания



CL3000J-B/P



CL7000-S



CL5000JS

Весы подвесные



CL5000J-H

Комплексное программное обеспечение CL-Works Pro



Редактор товаров

Редактирование списка товаров,
загрузка/выгрузка на весы



Редактор этикеток

Редактирование, создание,
загрузка/выгрузка на весы
этикеток



Редактор клавиатуры

Назначение и цветное оформление
клавиш быстрого доступа
этикеток

Торговые весы



- Пластмассовая платформа с дополнительной съемной накладкой из нержавеющей стали (кроме PR LCD)
- Платформа из нержавеющей стали (PR-LCD)
- Двухсторонний светодиодный или жидкокристаллический (PR-LCD) дисплей с подсветкой
- Уравновешивание тары
- Суммирование стоимости покупок
- Расчет сдачи
- 7 клавиш быстрого вызова товаров (PR-LCD)
- Автоматическое отключение
- Автоматический переход в спящий режим
- Аккумулятор в комплекте
- Модификация PR-LCD позволяет использовать 6 разрядов для ввода цены за кг.

ОПЦИИ

- Интерфейс RS-232 для связи (модификация PR-LCD)
- Интерфейс USB для питания и связи (модификация PR-LCD)

PR (LCD)

ТЕХНИЧЕСКИЕ ХАРАКТЕРИСТИКИ



PR-B(LCD)



PR-P



PR-P(LCD)

| Модификация | PR-06 | PR-15 | PR-30 |
|--|--|-----------|------------|
| Максимальная нагрузка, Max1/Max2, кг | 3/6 | 6/15 | 15/30 |
| Минимальная нагрузка, Min, г | 20 | 40 | 100 |
| Поверочное деление e и действительная цена деления d (двухинтервальный режим), e1=d2, e2=d2, г | 1/2 | 2/5 | 5/10 |
| Диапазон уравновешивания тары, кг | 0...2.999 | 0...5.998 | 0...14.995 |
| Тип дисплея | Жидкокристаллический или светодиодный | | |
| Разрядность дисплея | Жидкокристаллический: 6 (масса), 6 (цена), 6 (стоимость) Светодиодный: 5 (масса), 5 (цена), 6 (стоимость) | | |
| Питание: от сети или от аккумулятора | Напряжение: 220 ^{+10%} _{-15%} В, частота: 50±1 Гц 4 В, 4 А*ч | | |
| Диапазон рабочих температур, °С | -10 ~ +40 | | |
| Размеры платформы, мм | 320 x 210 | | |
| Габариты, мм | | | |
| Модель без стойки: | 335 x 396 x 103 | | |
| Модель со стойкой: | 335 x 396 x 467 | | |
| Масса, кг | | | |
| Модель без стойки: | 3,5 | | |
| Модель со стойкой: | 3,8 | | |
| Габариты упаковки, мм | | | |
| Модель без стойки: | 400 x 395 x 160 | | |
| Модель со стойкой: | 480 x 410 x 190 | | |
| Масса брутто, кг | | | |
| Модель без стойки: | 4,1 | | |
| Модель со стойкой: | 4,4 | | |

Торговые весы

ER^{JR}

- Платформа из нержавеющей стали
- Двухсторонний жидкокристаллический дисплей с подсветкой
- Уравновешивание тары
- Память на 4 товара быстрого вызова
- Суммирование стоимости покупок
- Расчет сдачи
- Аккумулятор в комплекте

ОПЦИИ

- Интерфейс RS-232C
- Принтер DLP-50 или DEP-50
- Грязезащитный кожух
- Большая платформа 340 x 237 мм (LT)

ER^{JR}-CB

Весы торговые с жидкокристаллическим дисплеем

ER^{JR}-CBU

Весы торговые с флуоресцентным дисплеем на стойке

Торговые весы AP-M и AP-EX

- Платформа из нержавеющей стали
- Классический флуоресцентный дисплей
- Уравновешивание тары
- Память на 7 товаров быстрого вызова (AP-M)
- Суммирование стоимости покупок
- Расчет сдачи
- Интерфейс RS-232

Особенности модели AP-EX:

- Память на 28 товаров быстрого вызова
- Память на 200 товаров вызова по номеру
- Учет штучных товаров
- Исправление последней покупки
- Отчет о продажах за период

ОПЦИИ

- Большая платформа 440 x 275 x 50 мм (BT)

| Модификация | ER ^{JR} -06 | ER ^{JR} -15 | ER ^{JR} -30 | AP-06 | AP-15 | AP-30 |
|--|--|----------------------|----------------------|---|--------------|--------------|
| Максимальная нагрузка, Max1/Max2, кг | 3/6 | 6/15 | 15/30 | 3/6 | 6/15 | 15/30 |
| Минимальная нагрузка, Min, г | 20 | 40 | 100 | 20 | 40 | 100 |
| Поверочное деление e, и действительная цена деления, d, e1=d1/e2=d2, г | 1/2 | 2/5 | 5/10 | 1/2 | 2/5 | 5/10 |
| Диапазон уравновешивания тары | 50%Max | 50%Max | 50%Max | 0...6.000 кг | 0...9.995 кг | 0...9.990 кг |
| Тип дисплея | Жидкокристаллический | | | Флуоресцентный | | |
| Питание для весов ER ^{JR} : от сети или от аккумулятора | Напряжение: 220 ^{+10%} -15% В, частота: 50±1 Гц; 6 В, 4 А x ч | | | Напряжение: 220 ^{+10%} -15% В, частота: 50±1 Гц | | |
| Питание для весов AP: от сети | | | | | | |
| Диапазон рабочих температур, °C | -10 ~ +40 | | | -10 ~ +40 | | |
| Размер платформы, мм (ш x г) | 290 x 209 | | | 340 x 215 | | |
| Габариты, мм (ш x г x в) | Модель без стойки: 304 x 324 x 106 Модель со стойкой: 304 x 324 x 413 | | | 435 x 325 x 495 | | |
| Масса, кг | Модель без стойки: 3.5 Модель со стойкой: 4.8 | | | AP-M: 4.3 AP-EX: 4.4 AP-EX BT: 5.1 | | |
| Габариты упаковки, мм (ш x г x в) | 364 x 342 x 150 | | | AP-M, AP-EX: 500 x 395 x 220 AP-EX BT: 615 x 455 x 215 | | |
| Масса брутто, кг | Модель без стойки: 5.6 Модель со стойкой: 6 | | | AP-M: 5.3 AP-EX: 5.5 AP-EX BT: 6.5 | | |

Весы-сканер PDS II



Встраиваемые кассовые весы со сканером

- Платформа из нержавеющей стали
- Корпус весов и индикатора из нержавеющей стали (только PDSII- S)
- Светодиодный (PDSII- S) или жидкокристаллический дисплей (остальные модификации)
- Уравновешивание тары
- Работа с различными моделями сканеров
- Поддержка множества ECR-протоколов
- Окно в центральной части платформы для сканирования размером до 244x200
- Интерфейс RS-232

| Модификация | PDSII-15S | PDSII-30S | PDSII-15H, D, M | PDSII-30H, D, M |
|--|---|-----------|------------------------------|-----------------|
| Максимальная нагрузка, Max (Max1/ Max2), кг | 6/15 | 15/30 | 6/15 | 15/30 |
| Минимальная нагрузка, Min, кг | 40 | 100 | 40 | 100 |
| Поверочный интервал e, и действительная цена деления, d, e=d (e1=d1/ e2=d2), г | 2/5 | 5/10 | 2/5 | 5/10 |
| Диапазон уравновешивания тары | 50% Max | 50% Max | 50% Max | 50% Max |
| Тип дисплея | Светодиодный | | Жидкокристаллический | |
| Питание: от сети | Напряжение: 220 ^{+10%} _{-15%} В, частота: 50±1 Гц | | | |
| Диапазон рабочих температур, °C | -10 ~ +40 | | | |
| Размер платформы, мм (ш х г х в) | 299 x 299 x 20 | | Определяется моделью сканера | |
| Габариты, мм (ш х г х в) | 348 x 348 x 121 | | Определяются моделью сканера | |
| Масса, кг | 10 | | Определяется моделью сканера | |

Кассовые весы PDC

- Платформа из нержавеющей стали
- Поставка без дисплея либо в комплекте с одним (PDC-S) или двумя (PDC-D) дисплеями
- 6-ти разрядный читабельный ЖК-дисплей с бриллиантовой подсветкой
- Интерфейсы RS-232 и USB
- Питание от сети через адаптер или от ПК через USB

ОПЦИИ

- Беспроводный интерфейс Bluetooth



Platform Model (PDC)



Single Display Model (PDC-S)



Dual Display Model (PDC-D)

| Модификация | PDC-06 | PDC-15 | PDC-30 |
|--|--|---------|--------|
| Максимальная нагрузка, Max1/Max2, кг | 3/6 | 6/15 | 15/30 |
| Минимальная нагрузка, Min1, г | 20 | 40 | 100 |
| Поверочное деление e и действительная цена деления d, e1=d1, e2=d2 (двухинтервальный режим), г | 1/2 | 2/5 | 5/10 |
| Максимальная масса тары, кг | 50% Max | 50% Max | 9.995 |
| Тип дисплея | Жидкокристаллический | | |
| Питание: от сети через USB | Напряжение 220+10%-15% В, 50±1 Гц Напряжение 5 В | | |
| Диапазон рабочих температур, °С | -10 ~ +40 | | |
| Размер платформы, мм | 370 x 270 | | |
| Габариты, мм (ш x г x в) | 370 x 270 x 68.3 | | |
| Исполнение без дисплея: | 370 x 270 x 68.3 | | |
| Исполнение PDC-S: | 370 x 312.3 x 68.3 | | |
| Исполнение PDC-D: | 370 x 364 x 68.3 | | |
| Масса, кг | 5.0 | | |
| Исполнение без дисплея: | 5.1 | | |
| Исполнение PDC-S: | 5.2 | | |
| Исполнение PDC-D: | 5.2 | | |
| Габариты упаковки, мм (ш x г x в) | 450x130x430 | | |
| Масса брутто, кг | 5.3 | | |
| Исполнение без дисплея: | 5.5 | | |
| Исполнение PDC-S: | 5.7 | | |
| Исполнение PDC-D: | 5.7 | | |

Настольные весы PRII-D

- Настольные весы общего назначения эконом-класса
- Платформа из нержавеющей стали
- Светодиодный или жидкокристаллический дисплей
- Уравновешивание тары
- Взвешивание нестабильных грузов
- Счетный режим
- Режим дозирования
- Режим экономии электроэнергии
- Аккумулятор в комплекте

ОПЦИИ

- Интерфейс RS-232
- Интерфейс USB



PRII-D (LED)



PRII-D (LCD)

| Модификация | PRII-6D | PRII-15D | PRII-30D |
|--|---|----------|----------|
| Максимальная нагрузка, Max1/Max2, кг | 3/6 | 6/15 | 15/30 |
| Минимальная нагрузка, Min1, г | 20 | 40 | 100 |
| Поверочное деление e и действительная цена деления d, e1=d1, e2=d2 (двухинтервальный режим), г | 1/2 | 2/5 | 4.995 |
| Диапазон уравновешивания тары | 2.999 | 5.998 | 9.995 |
| Тип дисплея | Светодиодный или жидкокристаллический | | |
| Питание: от сети через USB (опционально) от аккумулятора от батарей (опционально) | Напряжение 220+10%-15% В, 50±1 Гц Напряжение 5 В Напряжение 4 В, 4 А*ч 3 x 1.5 В (D) | | |
| Диапазон рабочих температур, °С | -10 ~ +40 | | |
| Размер платформы, мм | 310 x 215 | | |
| Габариты, мм (ш x г x в) | Исполнение без стойки: 341 x 383 x 102 Исполнение со стойкой: 341 x 435 x 474 | | |
| Масса, кг | Исполнение без стойки: 3.3 Исполнение со стойкой: 3.6 | | |
| Габариты упаковки, мм (ш x г x в) | Исполнение без стойки: 370 x 130 x 435 Исполнение со стойкой: 490 x 180 x 402 | | |
| Масса брутто, кг | Исполнение без стойки: 3.8 Исполнение со стойкой: 4 | | |

Настольные весы

SWN



- Настольные весы общего назначения эконом-класса
- Большой жидкокристаллический дисплей
- Уравновешивание тары
- Взвешивание нестабильных грузов
- Высокая точность измерений
- Новый эргономичный дизайн
- Грязезащитный кожух

ОПЦИИ

- Интерфейс RS-232 (для связи)
- Интерфейс USB для питания и связи
- Дублирующий дисплей на задней стенке (опция DD)
- Питание от аккумулятора
- Платформа из нержавеющей стали



Весы общего назначения
эконом-класса



| Модификация | SWN-03 | SWN-06 | SWN-15 | SWN-30 |
|--|---|--------|--------|--------|
| Максимальная нагрузка, Max1/Max2, кг | 1.5/3 | 3/6 | 6/15 | 15/30 |
| Минимальная нагрузка, Min1, г | 10 | 20 | 40 | 100 |
| Поверочный интервал e и действительная цена деления d, e1=d1, e2=d2, г | 0.5/1 | 1/2 | 2/5 | 5/10 |
| Диапазон уравновешивания тары | 100% Max | | | |
| Тип дисплея | Жидкокристаллический | | | |
| Питание: от сети от батарей от аккумулятора (опция): | Напряжение: 220+10%-15% В, частота: 50±1 Гц 3 x 1.5 В (типоразмер D) 4 В, 4 А*ч | | | |
| Диапазон рабочих температур, °С | -10 ~ +40 | | | |
| Размер платформы, мм | 226 x 187 | | | |
| Габариты, мм (ш x г x в) | 245 x 280 x 110 | | | |
| Масса, кг | 2.4 | | | |
| Габариты упаковки, мм (ш x г x в) | 318 x 292 x 147 | | | |
| Масса брутто, кг | 2.7 | | | |

Весы общего назначения
эконом-класса

Настольные весы

SW



- Работа от батарей
- Настольные весы общего назначения эконом-класса
- Платформа из пластика (SW) или из нержавеющей стали (SW-W)
- Большой жидкокристаллический дисплей
- Уравновешивание тары
- Взвешивание нестабильных грузов
- Пылевозоо-защитное исполнение по классу IP66 (только модификация SW-W)
- Автоматическое отключение



SW Fish Tray

ОПЦИИ

- Интерфейс RS-232C
- Дублирующий дисплей на задней стенке (Опция DD)
- Платформа из нержавеющей стали (240 x 190 мм ; кроме SW-W)
- Платформа в форме чаши из нержавеющей стали (355 x 310 x 55 мм)
- Водонепроницаемый кожух из прозрачного пластика (кроме SW-W)

| Модификация | SW-02 (кроме SW-W) | SW-05 | SW-10 | SW-20 | Модификация | SW-02 (кроме SW-W) | SW-05 | SW-10 | SW-20 | |
|--|---|---------|---------|---------|-----------------------------------|-----------------------|-------|-------|-------|---|
| Максимальная нагрузка, Max, кг | 2 | 5 | 10 | 20 | Диапазон рабочих температур, °C | | | | | -10 ~ +40 |
| Минимальная нагрузка, Min, г | 20 | 40 | 100 | 200 | Размер платформы, мм (ш x г) | | | | | 234 x 185 / 247 x 195 (SW-W) |
| Поверочное деление e, и действительная цена деления, d, e=d, г | 1 | 2 | 5 | 10 | Габариты, мм (ш x г x в) | | | | | 260 x 290 x 137 278 x 317 x 141 (SW-W) |
| Диапазон уравновешивания тары | 50% Max | 50% Max | 50% Max | 50% Max | Масса, кг | | | | | 2.4 2.9 (SW-W) |
| Тип дисплея | Жидкокристаллический | | | | Габариты упаковки, мм (ш x г x в) | | | | | 300 x 360 x 205 |
| Питание: от сети или от батарей | Напряжение: 220 В ^{+10%} _{-15%} , частота: 50±1 Гц; 6 x 1.5 В (D) | | | | Масса брутто, кг | | | | | 3.2 3.7 (SW-W) |

Весы общего назначения
эконом-класса повышенной
точности

Настольные весы

SW II



- Настольные весы общего назначения эконом-класса повышенной точности
- Платформа из пластика
- Яркий светодиодный дисплей
- Дублирующий дисплей (только исполнение со стойкой)
- Уравновешивание тары
- Режим дозирования
- Счетный режим (определение количества одинаковых предметов)
- Автоматическое отключение
- Автоматический переход в ждущий режим
- Аккумулятор в комплекте
- Два варианта исполнения корпуса: без стойки и со стойкой (P)



SWII



SWII-P

ОПЦИИ

- Интерфейс RS-232C

ОПЦИИ (для модели без стойки)

- Дублирующий дисплей на задней стенке
- Платформа из нержавеющей стали (240 x 190 мм)
- Платформа в форме чаши из нержавеющей стали (355 x 310 x 55 мм)
- Водонепроницаемый кожух из прозрачного пластика

| Модификация | SWII-02 | SWII-05 | SWII-10 | SWII-20 | SWII-30 | Модификация | SWII-02 | SWII-05 | SWII-10 | SWII-20 | SWII-30 | |
|--|---|---------|---------|---------|---------|-----------------------------------|---------|---------|---------|---------|---------|--|
| Максимальная нагрузка, Max, кг | 2 | 5 | 10 | 20 | 30 | Диапазон рабочих температур, °C | | | | | | -10 ~ +40 |
| Минимальная нагрузка, Min, г | 10 | 20 | 40 | 100 | 100 | Размер платформы, мм (ш x г) | | | | | | Исполнение без стойки : 234 x 185 Исполнение со стойкой : 293 x 218 |
| Поверочное деление e, и действительная цена деления, d, e=d, г | 0.5 | 1 | 2 | 5 | 5 | Габариты, мм (ш x г x в) | | | | | | Исполнение без стойки : 260 x 290 x 137 Исполнение со стойкой : 320 x 361 x 444 |
| Диапазон уравновешивания тары | 50% Max | | | | | Масса, кг | | | | | | Исполнение без стойки : 2.8 Исполнение со стойкой : 5.5 |
| Тип дисплея | Светодиодный | | | | | Габариты упаковки, мм (ш x г x в) | | | | | | 300 x 360 x 205 |
| Питание: от сети или от аккумулятора | Напряжение: 220 ^{+10%} _{-15%} В, частота: 50±1 Гц; 6 В, 3.2 А*ч | | | | | Масса брутто, кг | | | | | | Исполнение без стойки : 3.5 |

Настольные весы AD/AD-H



- Классическая модель весов общего назначения
- Платформа из нержавеющей стали
- Флуоресцентный дисплей
- Уравновешивание тары
- Взвешивание нестабильных грузов
- Интерфейс RS-232

AD-T
Платформа для
младенцев



Весы общего назначения
с флуоресцентным дисплеем



Весы общего назначения в компактном
исполнении из нержавеющей стали

Настольные весы PW



- Компактное исполнение в корпусе из нержавеющей стали
- Платформа из нержавеющей стали
- Жидкокристаллический дисплей
- Уменьшенные габаритные размеры
- Уравновешивание тары
- Взвешивание нестабильных грузов
- Автоматическое отключение
- Работа от батарей

| Модификация | AD-2.5 | AD-05 | AD-10 | AD-25 | AD-05H | AD-10H | AD-20H | PW-2H | PW-5H | PW-10H |
|---|--|-------|-------|-------|--------|--------|--|---------|---------|--------|
| Максимальная нагрузка, Max, кг | 2.5 | 5 | 10 | 25 | 5 | 10 | 20 | 2 | 5 | 10 |
| Минимальная нагрузка, Min, г | 10 | 20 | 40 | 100 | 10 | 20 | 40 | 10 | 20 | 40 |
| Поверочное деление e, и действительная цена деления, d, e=d, г | 0.5 | 1 | 2 | 5 | 0.5 | 1 | 2 | 0.5 | 1 | 2 |
| Диапазон уравновешивания тары | 100% Max | | | | | | 50% Max | 50% Max | 50% Max | |
| Тип дисплея | Флуоресцентный | | | | | | Жидкокристаллический | | | |
| Питание для весов AD, AD-H: от сети Питание для весов PW-H: от сети или от батарей | Напряжение: 220 ^{+10%} .15% В, частота: 50±1 Гц | | | | | | Напряжение: 220 ^{+10%} .15% В, частота: 50±1 Гц; 6 x 1.5 В (AA) | | | |
| Диапазон рабочих температур, °C | -10 ~ +40 | | | | | | -10 ~ +40 | | | |
| Размер платформы, мм (ш x г) | 340 x 215 | | | | | | 220 x 150 | | | |
| Габариты, мм (ш x г x в) | 350 x 325 x 105 | | | | | | 239 x 227 x 66 | | | |
| Масса, кг | 4.1 | | | | | | 1.95 | | | |
| Габариты упаковки, мм (ш x г x в) | 390 x 510 x 215 | | | | | | 285 x 305 x 110 | | | |
| Масса брутто, кг | 4.7 | | | | | | 2.7 | | | |



Product Movie

Настольные весы FW500



- Пылевозооустойчивое исполнение по классу IP69
- Платформа и корпус из нержавеющей стали
- Жидкокристаллический (С) или светодиодный (Е) дисплей
- Уравновешивание тары
- Взвешивание нестабильных грузов
- Автоматическое отключение
- Автоматический переход в ждущий режим (только для исполнения "Е")

Весы общего назначения водозащитного исполнения высокого класса



| Модификация | FW500-06 | FW500-15 | FW500-30 |
|--|---|-----------|------------|
| Максимальная нагрузка, Max1/Max2, кг | 3/6 | 6/15 | 15/30 |
| Минимальная нагрузка, Min, г | 20 | 40 | 100 |
| Поверочное деление e, и действительная цена деления, d, e1=d1/e2=d2, г | 1/2 | 2/5 | 5/10 |
| Диапазон уравновешивания тары, кг | 0...2.999 | 0...5.998 | 0...14.995 |
| Тип дисплея | Жидкокристаллический или светодиодный | | |
| Питание: от сети, от батарей (исполнение "С") или от аккумулятора (исполнение "Е") | Напряжение : 220 ^{+10%} -15% В, частота: 50±1 Гц ; 6 х 1.5 В (D); 6 В, 3.2 А*ч | | |
| Диапазон рабочих температур, °С | -10 ~ +40 | | |
| Размер платформы, мм (ш х г) | 247 х 212 | | |
| Габариты, мм (ш х г х в) | 266 х 303 х 109 | | |
| Масса, кг | | | |
| Модификация с ЖК-дисплеем (С): | 3.0 | | |
| Модификация с СД-дисплеем (Е): | 3.3 | | |
| Габариты упаковки, мм (ш х г х в) | 433 х 327 х 197 | | |
| Масса брутто, кг | | | |
| Модификация с ЖК-дисплеем (С): | 3.3 | | |
| Модификация с СД-дисплеем (Е): | 3.6 | | |

Настольные весы ED



Весы общего назначения
многофункциональные



- Весы общего назначения многофункциональные
- Пластмассовая платформа с дополнительной съемной накладкой из нержавеющей стали
- Жидкокристаллический дисплей с подсветкой
- Уравновешивание тары
- 4 единицы измерения массы (грамм, килограмм, фунт, унция)
- Взвешивание нестабильных грузов
- Суммирование результатов взвешивания
- Режим дозирования
- Счетный режим
(определение количества одинаковых предметов)
- Взвешивание в процентах
- Автоматическое отключение
- Автоматический переход в ждущий режим
- Аккумулятор в комплекте
- Интерфейс RS-232
- Грязезащитный кожух в комплекте

ОПЦИИ

- Принтер чеков DEP-50
- Принтер этикеток DLP-50
- Большая платформа

Настольные весы ED-H



- Весы общего назначения многофункциональные повышенной точности
- Пластмассовая платформа с дополнительной съемной накладкой из нержавеющей стали
- Жидкокристаллический дисплей с подсветкой
- Уравновешивание тары
- 4 единицы измерения массы (грамм, килограмм, фунт, унция)
- Взвешивание нестабильных грузов
- Суммирование результатов взвешивания
- Режим дозирования
- Счетный режим (определение количества одинаковых предметов)
- Взвешивание в процентах
- Автоматическое отключение
- Автоматический переход в ждущий режим
- Аккумулятор в комплекте
- Грязезащитный кожух в комплекте
- Интерфейс RS-232

| Модификация | ED-3 | ED-6 | ED-15 | ED-30 |
|--|---|-----------|-----------|------------|
| Максимальная нагрузка, Max1/Max2, кг | 1.5/3 | 3/6 | 6/15 | 15/30 |
| Минимальная нагрузка, Min, г | 10 | 20 | 40 | 100 |
| Поверочное деление e, и действительная цена деления, d, e1=d1/e2=d2, г | 0.5/1 | 1/2 | 2/5 | 5/10 |
| Диапазон уравновешивания тары, кг | 0...1.4995 | 0...2.999 | 0...5.998 | 0...14.995 |
| Тип дисплея | Жидкокристаллический | | | |
| Питание: от сети или от аккумулятора | Напряжение: 220 ^{+10%} _{-15%} В, частота: 50±1 Гц; 6 В, 4 А*ч | | | |
| Диапазон рабочих температур, °C | -10 ~ +40 | | | |
| Размер платформы, мм (ш х г) | Пластиковая: 304 x 220 Стальная: 306 x 222 | | | |
| Габариты, мм (ш х г х в) | 330 x 346 x 107 | | | |
| Масса, кг | 4,5 | | | |
| Габариты упаковки, мм (ш х г х в) | 400 x 400 x 170 | | | |
| Масса брутто, кг | 5,8 | | | |

Весы общего назначения
многофункциональные
повышенной точности

ОПЦИИ

- Принтер чеков DEP-50
- Принтер этикеток DLP-50
- Большая платформа



| Модификация | ED-3-H | ED-6-H | ED-15-H | ED-30-H |
|--|---|----------|----------|----------|
| Максимальная нагрузка, Max, кг | 3 | 6 | 15 | 30 |
| Минимальная нагрузка, Min, г | 10 | 20 | 40 | 100 |
| Поверочное деление e, и действительная цена деления, d, e=d, г | 0.5 | 1 | 2 | 5 |
| Диапазон уравновешивания тары | 100% Max | 100% Max | 100% Max | 100% Max |
| Тип дисплея | Жидкокристаллический | | | |
| Питание: от сети или от аккумулятора | Напряжение: 220 ^{+10%} _{-15%} В, частота: 50±1 Гц; 6 В, 4 А*ч | | | |
| Диапазон рабочих температур, °C | -10 ~ +40 | | | |
| Размер платформы, мм (ш х г) | Пластиковая: 304 x 220 Стальная: 306 x 222 | | | |
| Габариты, мм (ш х г х в) | 330 x 346 x 107 | | | |
| Масса, кг | 4,5 | | | |
| Габариты упаковки, мм (ш х г х в) | 470 x 415 x 385 | | | |
| Масса брутто, кг | 5,9 | | | |

Напольные весы

HD



- Напольные весы эконом-класса
- Платформа из нержавеющей стали
- Большой жидкокристаллический дисплей с возможностью поворота в двух плоскостях
- Уравновешивание тары
- Режим дозирования
- Счетный режим (определение количества одинаковых предметов)
- Автоматическое отключение
- Аккумулятор в комплекте

ОПЦИИ

- Интерфейс RS-232



| Модификация | HD-60 | HD-150 | HD-300 |
|---|--|-----------|----------|
| Максимальная нагрузка, Max1/Max2, кг | 30/60 | 60/150 | 150/300 |
| Минимальная нагрузка, Min1, кг | 0.2 | 0.4 | 1 |
| Поверочный интервал e и действительная цена деления d, e1=d1, e2=d2, кг | 0.01/0.02 | 0.02/0.05 | 0.05/0.1 |
| Диапазон уравновешивания тары | 100% Max | | |
| Тип дисплея | Жидкокристаллический | | |
| Питание: от сети: от аккумулятора: | Напряжение : 220 ^{+10%} _{-15%} В, частота: 50±1 Гц 6 В, 4 А*ч | | |
| Диапазон рабочих температур, °С | -10 ~ +40 | | |
| Размер платформы, мм | 400 x 500 | | |
| Габариты, мм (ш x г x в) | 400 x 630 x 750 | | |
| Масса, кг | 15 | | |
| Габариты упаковки, мм (ш x г x в) | 900 x 520 x 180 | | |
| Масса брутто, кг | 16.5 | | |



Переносные напольные весы PB



- Портативные напольные весы
- Платформа из нержавеющей стали с поликарбонатным покрытием
- Большой жидкокристаллический дисплей с подсветкой (высота знаков 30 мм)
- Уравновешивание тары
- Взвешивание нестабильных грузов
- Автоматическое отключение
- Аккумулятор в комплекте
- Интерфейс RS-232
- Съёмный индикатор (возможна установка индикатора на расстоянии до 1 м от весов)

ОПЦИИ

- Принтер чеков DEP-50



| Модификация | PB-30 | PB-60 | PB-150 | PB-200 |
|---|---|-----------|-----------|-----------|
| Максимальная нагрузка, Max1/Max2, кг | 15/30 | 30/60 | 60/150 | 100/200 |
| Минимальная нагрузка, Min, кг | 0.1 | 0.2 | 0.4 | 1 |
| Поверочный интервал e, и действительная цена деления, d, e1=d1/e2=d2, г | 5/10 | 10/20 | 20/50 | 50/100 |
| Диапазон уравновешивания тары, кг | 0...14.995 | 0...29.99 | 0...59.98 | 0...99.95 |
| Тип дисплея | Жидкокристаллический | | | |
| Питание: от сети, от аккумулятора или от батарей | Напряжение: 220 ^{+10%} / _{-15%} В, 6 В, 1.3 А*ч 4 x 1.5 В (С) | | | |
| Диапазон рабочих температур, °С | -10 ~ +40 | | | |
| Размер платформы, мм (ш x г) | 355 x 443 | | | |
| Габариты, мм (ш x г x в) | 315 x 611 x 65 | | | |
| Масса, кг | 6.6 | | | |
| Габариты упаковки, мм (ш x г x в) | 765 x 500 x 160 | | | |
| Масса брутто, кг | 8.5 | | | |

Напольные весы

DB-II и DB-II-E



- Напольные весы с большим дисплеем с возможностью поворота в двух плоскостях
- Платформа из нержавеющей стали
- Съёмная стойка (только DB-II-E)
- Уравновешивание тары
- Взвешивание нестабильных грузов
- Суммирование результатов взвешивания
- Режим дозирования (только DB-II)
- Счетный режим (только DB-II)
- Взвешивание в процентах
- Автоматическое отключение
- Аккумулятор в комплекте
- Интерфейс RS-232

ОПЦИИ

- Скоба для крепления дисплея к стене (только DB-II-E)



Весы напольные
Многофункциональные
с большим дисплеем

| Модификация | DB-II-60 | DB-II-150 | DB-II-300 | DB-II-600 |
|--|---|-----------|--|---|
| Максимальная нагрузка, Max1/Max2, кг | 30/60 | 60/150 | 150/300 | 300/600 |
| Минимальная нагрузка, Min1, кг | 0.2 | 0.4 | 1 | 2 |
| Поверочное деление e и действительная цена деления d, e1=d1, e2=d2 (двухинтервальный режим), г | 10/20 | 20/50 | 50/100 | 100/200 |
| Диапазон уравновешивания тары | 50% Max | | | |
| Тип дисплея | Светодиодный | | Жидкокристаллический | |
| Питание: от сети или от аккумулятора | Напряжение 220+10%-15% В, 50±1 Гц; 6 В, 3.3 А * ч (DB-II-E) / 12 В, 1.25 А * ч (DB-II) | | | |
| Диапазон рабочих температур, °С | -10 ~ +40 | | | |
| Размер платформы, мм | 360 x 460 | | 500 x 640 600 x 700 700 x 800 800 x 900 | 600 x 700 700 x 800 800 x 900 |
| Габариты, мм (ш х г х в) | 360 x 580 x 765 | | 520 x 780 x 800 600 x 840 x 865 700 x 940 x 965 800 x 1040 x 965 | 600 x 825 x 865 700 x 925 x 965 800 x 1025 x 965 |
| Масса, кг | 13.5 | | 23.4 31.6 42.1 47.5 | 31.6 42.1 47.5 |
| Габариты упаковки, мм (ш х г х в) | 520 x 750 x 340 | | 630 x 870 x 380 845 x 605 x 355 1205 x 835 x 235 1305 x 935 x 235 | 735 x 1140 x 235 840 x 1200 x 250 935 x 935 x 235 |
| Масса брутто, кг | 15 | | 36.5 45.55 51.9 63.1 | 44 50 63.1 |

Напольные весы DL



- Платформа из нержавеющей стали
- Жидкокристаллический дисплей
- Уравнивание тары
- Взвешивание нестабильных грузов
- Режим дозирования
- Счетный режим (определение количества одинаковых предметов)
- Автоматическое отключение
- Интерфейс RS-232

Весы напольные с
флуоресцентным дисплеем



Весы могут работать от щелочных батарей (С тип)

Весы напольные с
жидкокристаллическим
дисплеем



Напольные весы DB и ND



- Платформа из нержавеющей стали
- Флуоресцентный дисплей с возможностью поворота
- Уравнивание тары
- Интерфейс RS-232

ОПЦИИ

- Плоская платформа с защитной дугой

| Модификация | DL-60 | DL-100 | DL-150 | DL-200 |
|--|--|----------|-----------|-----------|
| Максимальная нагрузка, Max, кг | 60 | 100 | 150 | 200 |
| Минимальная нагрузка, Min, кг | 0.4 | 1 | 1 | 2 |
| Поверочное деление e, и действительная цена деления, d, e=d, г | 20 | 50 | 50 | 100 |
| Диапазон уравнивания тары, кг | 0..59.98 | 0..99.95 | 0..149.95 | 0..199.90 |
| Тип дисплея | Жидкокристаллический | | | |
| Питание: от сети или от батарей | Напряжение: 220 ^{+10%} _{-15%} В, частота: 50±1 Гц; 6 x 1.5 В | | | |
| Диапазон рабочих температур, °С | -10 ~ +40 | | | |
| Размер платформы, мм (ш x г) | 370 x 500 | | | |
| Габариты, мм (ш x г x в) | 410 x 640 x 750 | | | |
| Масса, кг | 12 | | | |
| Габариты упаковки, мм (ш x г x в) | 520 x 750 x 340 | | | |
| Масса брутто, кг | 14.5 | | | |

| Модификация | DB-60H | DB-150H | DB-200H | ND-300E |
|--|---|-----------|-----------------|----------|
| Максимальная нагрузка, Max1/Max2, кг | 30/60 | 60/150 | 100/200 | 150/300 |
| Минимальная нагрузка, Min, кг | 0.2 | 0.4 | 1 | 1 |
| Поверочное деление e, и действительная цена деления, d, e1=d1/e2=d2, г | 10/20 | 20/50 | 50/100 | 50/100 |
| Диапазон уравнивания тары, кг | 0..60.00 | 0..149.95 | 0..199.90 | 0..300.0 |
| Тип дисплея | Флуоресцентный | | | |
| Питание: от сети | Напряжение: 220 ^{+10%} _{-15%} В, частота: 50±1 Гц | | | |
| Диапазон рабочих температур, °С | -10 ~ +40 | | | |
| Размеры платформы, мм (ш x г) | 370 x 500 | | 456 x 645 | |
| Габариты, мм (ш x г x в) | 410 x 680 x 750 | | 456 x 790 x 750 | |
| Масса, кг | 14 | | 25 | |
| Габариты упаковки, мм (ш x г x в) | 520 x 750 x 340 | | 570 x 860 x 410 | |
| Масса брутто, кг | 16.8 | | 30 | |

Напольные весы BW



- Напольные весы в пылеводозащитном исполнении по классу IP65 (кроме модификации BW (BN) - 500)
- Платформа из нержавеющей стали
- Большой жидкокристаллический дисплей с возможностью поворота в двух плоскостях
- Уравнивание тары
- Взвешивание нестабильных грузов
- Режим дозирования
- Счетный режим (определение количества одинаковых предметов)
- Автоматическое отключение
- Интерфейс RS-232

ОПЦИИ

- Питание от аккумуляторных батарей (R)
- Подсветка дисплея (B)



Регулировка индикатора

Возможно наклонить или повернуть индикатор для обеспечения наилучшего обзора и комфортной работы с весами



Аккумуляторные батареи

Весы (исполнение R, RB) могут работать от аккумуляторных батарей типоразмера AA

Весы напольные в пылеводозащитном исполнении



| Модификация | BW-06 | BW-15 | BW-30 | BW-60 | BW-150 | BW-500 (BN-500) |
|--|---|----------|-----------------|----------|-----------------|-----------------|
| Максимальная нагрузка, Max, кг | 6 | 15 | 30 | 60 | 150 | 500 |
| Минимальная нагрузка, Min, кг | 0.04 | 0.1 | 0.2 | 0.4 | 1 | 4 |
| Поверочное деление e, и действительная цена деления, d, e=d, г | 2 | 5 | 10 | 20 | 50 | 200 |
| Диапазон уравнивания тары | 100% Max | 100% Max | 100% Max | 100% Max | 100% Max | 100% Max |
| Тип дисплея | Жидкокристаллический | | | | | |
| Питание: от сети или от батарей или от аккумуляторных батарей | Напряжение: 220 ^{+10%} _{-15%} В, частота: 50±1 Гц; 6 x 1.5 В (AA); 6 x 1.2 В (AA) | | | | | |
| Диапазон рабочих температур, °C | -10 ~ +40 | | | | | |
| Размер платформы, мм (ш x г) | 280 x 280 | | 370 x 500 | | 440 x 628 | |
| Габариты, мм (ш x г x в) | 280 x 380 x 540 | | 410 x 660 x 750 | | 455 x 760 x 750 | |
| Масса, кг | 5.9 | | 15.3 | | 26 | |
| Габариты упаковки, мм (ш x г x в) | 450 x 660 x 340 | | 530 x 750 x 360 | | 570 x 860 x 420 | |
| Масса брутто, кг | 8.6 | | 18.3 | | 35.2 | |

Напольные весы СК



- Напольные весы в пылеводозащитном исполнении по классу IP67
- Платформа из нержавеющей стали
- Светодиодный дисплей с 7 ступенчатой регулировкой яркости и возможностью поворота в горизонтальной плоскости
- Числовая клавиатура
- Уравновешивание тары
- Взвешивание нестабильных грузов
- Суммирование результатов взвешивания по ID товара
- Получение частного и общего итога
- Счетный режим (определение количества одинаковых предметов)
- Режим дозирования (только исполнение "SC")
- Взвешивание в процентах
- Режим компаратора с 3-х цветовой индикацией (только исполнение "SC")
- Автоматическое отключение
- Выбор единиц взвешивания¹: килограммы или фунты
- Аккумулятор в комплекте
- Интерфейс RS-232
- Водозащищенные кабели интерфейса и питания

¹ Проведение измерений в сфере законодательной метрологии на территории РФ возможно только в граммах или килограммах



ОПЦИИ

- Интерфейс RS-422/RS-485
- Дополнительный интерфейс RS-232C для подключения принтера или выносного табло
- Внешнее дублирующее табло
- Принтер чеков DEP-50
- Принтер этикеток DLP-50

Весы напольные многофункциональные в пылеводозащитном исполнении высокого класса

| Модификация | СК-6 | СК-15 | СК-30 | СК-60 | СК-150 |
|--|--|----------|-----------------|----------|----------|
| Максимальная нагрузка, Max, кг | 6 | 15 | 30 | 60 | 150 |
| Минимальная нагрузка, Min, кг | 0.04 | 0.1 | 0.2 | 0.4 | 1 |
| Поверочное деление e, и действительная цена деления, d, e=d, г | 2 | 5 | 10 | 20 | 50 |
| Диапазон уравновешивания тары | 100% Max | 100% Max | 100% Max | 100% Max | 100% Max |
| Тип дисплея | Светодиодный | | | | |
| Питание: от сети или от аккумулятора | Напряжение: 220 ^{+10%} _{-15%} В, частота: 50±1 Гц; 6 В x 5 А*ч | | | | |
| Диапазон рабочих температур, °С | -10 ~ +40 | | | | |
| Размер платформы, мм (ш x г) | 280 x 280 | | 400 x 520 | | |
| Габариты, мм (ш x г x в) | 293 x 363 x 510 | | 400 x 610 x 778 | | |
| Масса, кг | 8.8 | | 20.5 | | |
| Габариты упаковки, мм (ш x г x в) | 590 x 400 x 245 | | 493 x 835 x 290 | | |
| Масса брутто, кг | 9.9 | | 22.3 | | |

Напольные весы

НВ



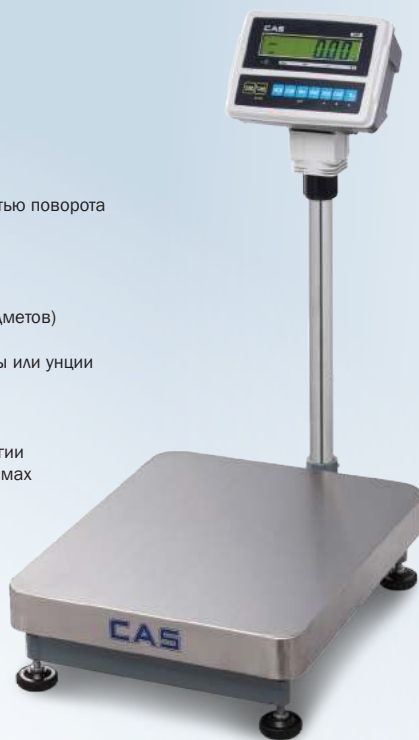
ОСОБЕННОСТИ

- Напольные весы повышенной точности
- Платформа из нержавеющей стали
- Жидкокристаллический дисплей с подсветкой и возможностью поворота
- Уравновешивание тары
- Взвешивание нестабильных грузов
- Суммирование результатов взвешивания
- Режим дозирования
- Счетный режим (определение количества одинаковых предметов)
- Взвешивание в процентах
- Выбор единиц взвешивания¹ : граммы, килограммы, фунты или унции
- Аккумулятор в комплекте
- Интерфейс RS-232

¹ Проведение измерений в сфере законодательной метрологии на территории РФ возможно только в граммах или килограммах

ОПЦИИ

- Принтер чеков (DEP)
- Принтер этикеток (BP-DT-4, DLP)



Весы напольные повышенной точности

| Модификация | НВ-30 | НВ-75 | НВ-150 | НВ-250 |
|--|--|----------|----------|----------|
| Максимальная нагрузка, Max, кг | 30 | 75 | 150 | 250 |
| Минимальная нагрузка, Min, кг | 0.1 | 0.2 | 0.4 | 1 |
| Поверочное деление e, и действительная цена деления, d, e=d, г | 5 | 10 | 20 | 50 |
| Диапазон уравновешивания тары | 100% Max | 100% Max | 100% Max | 100% Max |
| Тип дисплея | Жидкокристаллический | | | |
| Питание: от сети или от аккумулятора | Напряжение: 220 ^{+10%} _{-15%} В, частота: 50±1 Гц; 6 В x 5 А*ч | | | |
| Диапазон рабочих температур, °С | -10 ~ +40 | | | |
| Масса, кг | 15 | | | |
| Габариты, мм (ш x г x в) | 400 x 630 x 750 | | | |
| Размер платформы, мм (ш x г) | 400 x 500 | | | |
| Габариты упаковки, мм (ш x г x в) | 960 x 480 x 350 | | | |
| Масса брутто, кг | 21.5 | | | |

Счетные весы



- Многофункциональные счетные весы
- Платформа из нержавеющей стали
- Жидкокристаллический дисплей с подсветкой
- Числовая клавиатура
- Уравновешивание тары
- Суммирование результатов взвешивания
- Режим дозирования (с возможностью внешнего сигнала)
- Счетный режим (определение количества одинаковых предметов)
- Одновременная индикация в счетном режиме на дисплее весов массы одного изделия, количества изделий и общей массы изделий
- Автоматическое отключение
- Выбор единиц взвешивания¹: килограммы или фунты
- Память на 200 товаров
- Аккумулятор в комплекте
- Интерфейс RS-232

¹ Проведение измерений в сфере законодательной метрологии на территории РФ возможно только в килограммах

ОПЦИИ

- Принтер чеков DEP-50
- Принтер этикеток DLP-50



Весы счетные многофункциональные



Резиновая клавиатура

Кнопки срабатывают от мягкого нажатия



Аккумулятор

Встроенный аккумулятор позволяет длительное время комфортно работать при отсутствии сети. Продолжительность работы до 120 часов

Счетные весы



- Платформа из нержавеющей стали
- Три флуоресцентных дисплея
- Числовая клавиатура
- Определение количества изделий
- Уравновешивание тары
- Счетный режим
- Ввод штучной массы как с клавиатуры, так и путем измерения
- Питание от сети
- Интерфейс RS-232



Яркий дисплей

Вакуумно-люминесцентный дисплей позволяет работать даже в условиях малой освещенности



Весы счетные

| Модификация | ЕС-3 | ЕС-6 | ЕС-15 | ЕС-30 | CS-2.5 | CS-05 | CS-10 | CS-25 |
|--|---|----------|----------|----------|---|-----------|-----------|-----------|
| Максимальная нагрузка, Max, кг | 3 | 6 | 15 | 30 | 2.5 | 5 | 10 | 25 |
| Минимальная нагрузка, Min, г | 10 | 20 | 40 | 100 | 10 | 20 | 40 | 100 |
| Поверочное деление e, и действительная цена деления, d, e=d, г | 0.5 | 1 | 2 | 5 | 0.5 | 1 | 2 | 5 |
| Диапазон уравновешивания тары Диапазон уравновешивания тары, кг | 100% Max | 100% Max | 100% Max | 100% Max | 0...0.9995 | 0...1.999 | 0...3.998 | 0...9.995 |
| Тип дисплея | Жидкокристаллический | | | | Флуоресцентный | | | |
| Питание: от сети или от аккумулятора | Напряжение: 220 ^{+10%} _{-15%} В, частота: 50±1 Гц; 6 В, 5 А*4 | | | | Напряжение: 220 ^{+10%} _{-15%} В, частота: 50±1 Гц | | | |
| Диапазон рабочих температур, °С | -10 ~ +40 | | | | | | | |
| Размер платформы, мм (ш х г) | 306 x 222 | | | | 340 x 215 | | | |
| Габариты, мм (ш х г х в) | 330 x 346 x 107 | | | | 450 x 310 x 120 | | | |
| Масса, кг | 4.5 | | | | 5.3 | | | |
| Габариты упаковки, мм (ш х г х в) | 390 x 440 x 170 | | | | 390 x 510 x 215 | | | |
| Масса брутто, кг | 6.1 | | | | 5.2 | | | |

Лабораторные весы

CAUW/CAUX/CAUY



- Аналитические весы специального (I) класса точности
- Круглая платформа из нержавеющей стали
- Цельнометаллический корпус
- Принцип измерения массы: электромагнитная компенсация
- Жидкокристаллический дисплей с подсветкой и графической шкалой нагрузки
- Уравновешивание тары
- Взвешивание нестабильных грузов
- Счетный режим (определение количества одинаковых предметов)
- Взвешивание в процентах
- Множество других дополнительных функций
- Различные единицы измерения массы
- Интерфейс RS-232C
- Получение результатов взвешивания на ПК без специального ПО
- В весах моделей CAUW, CAUX и CAUY применяется технология "моноблок" для изготовления датчика из алюминиевого сплава
- Быстрый отклик датчика при воздействии нагрузки
- Долговечность
- Юстировка весов: CAUY - внешняя, CAUW, CAUW-D, CAUX - внутренняя (со встроенной гирей) или внешняя
- Крюк для подвески груза снизу
- Встроенные часы (в модификациях CAUW и CAUW-D)



Весы аналитические

ОПЦИИ

- Питание от внешнего перезаряжаемого аккумулятора



Подсветка дисплея
Удобно работать в условиях малой освещенности



Процентное взвешивание
Функция определения плотности

| Модификация | CAUW 220D | CAUW 120D | CAUW 320 | CAUW 220 | CAUW 120 | CAUX 320 | CAUX 220 | CAUX 120 | CAUY 220 | CAUY 120 |
|------------------------------------|---|------------------------------------|----------|----------|----------|----------|----------|----------|----------|----------|
| Максимальная нагрузка, Max, г | 220 | 120 | 320 | 220 | 120 | 320 | 220 | 120 | 220 | 120 |
| Минимальная нагрузка, Min, мг | 1 | 1 | 10 | 10 | 10 | 10 | 10 | 10 | 10 | 10 |
| Поверочное деление e, мг | 1 | | | | | | | | | |
| Действительная цена деления, d, мг | до 82 г-0.01 св. 82 г-0.1 | до 42 г-0.01 св. 42 г-0.1 | 0.1 | 0.1 | 0.1 | 0.1 | 0.1 | 0.1 | 0.1 | 0.1 |
| Диапазон уравновешивания тары | 100% Max | | | | | | | | | |
| Тип дисплея | Жидкокристаллический | | | | | | | | | |
| Питание: от сети | Напряжение: 220 ^{+10%} _{-15%} В, частота: 50±1 Гц | | | | | | | | | |
| Диапазон рабочих температур, °С | +10 ~ +30 | | | | | | | | | |
| Размер платформы, мм | Ø 80 | | | | | | | | | |
| Габариты, мм (ш х г х в) | 216 x 355 x 340 | | | | | | | | | |
| Масса, кг | 7.1 | | | | | | | | | |
| Габариты упаковки, мм (ш х г х в) | 585 x 400 x 545 | | | | | | | | | |
| Масса брутто, кг | 11 | | | | | | | | | |

Лабораторные весы CUW/CUX



- Быстрый отклик датчика при воздействии нагрузки
- Долговечность
- Юстировка весов: CUX - внешняя, CUW - внутренняя (со встроенной гирей) или внешняя
- Высокий уровень стабильности
- Класс точности: CUW620HV и CUW6200HV - специальный, CUX(W)420S, CUX(W)4200S - средний, остальные модели - высокий
- Крюк для подвески груза снизу
- Короб ветрозащитный для моделей Max < 1 кг
- Встроенные часы

ОПЦИИ

- Питание от внешнего перезаряжаемого аккумулятора



CUW



CUX



Встроенные часы

Отображают текущее время



Указатель связи

Специальный указатель информирует пользователя о наличии связи с внешним устройством



Весы лабораторные высокой точности

| Модификация | CUX(W) 420H | CUX(W) 220H | CUW 620HV | CUX(W) 420S | CUX(W) 820S | CUX(W) 2200H | CUX(W) 4200H | CUW 6200HV | CUX(W) 4200S | CUX(W) 8200S |
|---|--|----------------|--------------|----------------|----------------|-----------------|-----------------|---------------|-----------------|-----------------|
| Максимальная нагрузка, Max, г | 420 | 220 | 620 | 420 | 820 | 2200 | 4200 | 6200 | 4200 | 8200 |
| Минимальная нагрузка, Min, г | 0.02 | 0.02 | 0.1 | 2 | | 0.5 | | 1 | 20 | 5 |
| Поверочное деление e, г | 0.01 | 0.01 | 0.01 | 0.1 | | 0.1 | | 0.1 | 1 | 1 |
| Действительная цена деления, d, г | 0.001 | 0.001 | 0.001 | 0.1 | | 0.01 | | 0.01 | 1 | 0.1 |
| Диапазон уравнивания тары | 100% Max | | | | | | | | | |
| Тип дисплея | Жидкокристаллический | | | | | | | | | |
| Питание: от сети | Напряжение: 220 ^{+10%} _{-15%} В, 50±1 Гц | | | | | | | | | |
| Диапазон рабочих температур, °C Для модификаций CUW 620HV, CUW 6200HV: Для остальных модификаций: | +10 ~ +30 +5 ~ +40 | | | | | | | | | |
| Размер платформы, мм (ш x г) | 110 x 105 | | | | | 172 x 180 | | | | |
| Габариты, мм (ш x г x в) | | | | | | 190 x 317 x 78 | | | | |
| Масса, кг | 2.9 | | | | | 3.2 | | | | |
| Габариты упаковки, мм (ш x г x в) | | | | | | 370 x 450 x 265 | | | | |
| Масса брутто, кг | 4.7 | | | | | 5.4 | | | | |

Лабораторные весы CBL



- Лабораторные весы высокой точности
- Платформа из нержавеющей стали с отбортовкой
- Жидкокристаллический дисплей
- Металлический корпус
- Принцип измерения массы: электромагнитная компенсация
- Уравновешивание тары
- Счетный режим (определение количества одинаковых предметов)
- Взвешивание в процентах
- Интерфейс RS-232C
- Ветрозащитный кожух

ОПЦИИ

- Кабель RS-232C
- Ветрозащитный кожух
- Принтер



Весы лабораторные высокой точности

Лабораторные весы CBX



- Лабораторные весы высокой точности с большой максимальной нагрузкой
- Платформа из нержавеющей стали
- Жидкокристаллический дисплей с подсветкой и графической шкалой
- Принцип измерения массы: электромагнитная компенсация
- Уравновешивание тары
- Счетный режим (определение количества одинаковых предметов)
- Взвешивание в процентах
- Интерфейс RS-232
- Получение результатов взвешивания на ПК без специального ПО

ОПЦИИ

- Кабель RS-232C
- Принтер



Весы лабораторные высокой точности с большой максимальной нагрузкой

| Модификация | CBL 220H | CBL 320H | CBL 2200H | CBL 3200H | CBX-22KH | CBX-32KH |
|-----------------------------------|--|----------|----------------|-----------|-----------------------------------|----------|
| Максимальная нагрузка, Max, г | 220 | 320 | 2200 | 3200 | 22 | 32 |
| Минимальная нагрузка, Min, г | 0.02 | 0.02 | 0.5 | 0.5 | 5 | 5 |
| Поверочное деление e, г | 0.01 | 0.01 | 0.1 | 0.1 | 1 | 10 |
| Действительная цена деления, d, г | 0.001 | 0.001 | 0.01 | 0.01 | 0.1 | 0.1 |
| Диапазон уравновешивания тары | 100% Max | 100% Max | 100% Max | 100% Max | 100% Max | 100% Max |
| Тип дисплея | Жидкокристаллический | | | | Жидкокристаллический | |
| Питание: от сети | Напряжение: 220 ^{+10%} -15% В, частота: 50±1 Гц | | | | Напряжение: 220 В, частота: 50 Гц | |
| Диапазон рабочих температур, °С | +5 ~ +40 | | | | +5 ~ +40 | |
| Размер платформы, мм (ш x г) | 100 x 100 | | 160 x 124 | | 345 x 250 | |
| Габариты, мм (ш x г x в) | 170 x 240 x 114 | | 170 x 240 x 75 | | 360 x 355 x 125 | |
| Масса, кг | 2.2 | | | | 10.5 | |
| Габариты упаковки, мм (ш x г x в) | 295 x 345 x 245 | | | | 600 x 615 x 380 | |
| Масса брутто, кг | 3.35 | 3.65 | 3.45 | 3.9 | 15.5 | |



Лабораторные весы

XE



Product Movie



CD-300



- Транспортировочная защита
- Ветрозащитный кожух
- Поддержка различных подключений (удаленный дисплей, IM-Works, различные принтеры и т.д.)
- Возможность работы от перезаряжаемых аккумуляторов
- Компактный дизайн
- Функциональный ИК-сенсор (бесконтактное управление)

ОПЦИИ

- Перезаряжаемые аккумуляторы (Ni-Mh, размер AA x 4 шт)
- Выносное табло CD-300
- Кабель USB (Тип В, для связи с ПК)
- Кабель RS-232C(подключение принтера, ПК)



| Модификация | XE 300 | XE 600 | XE 1500 | XE 3000 | XE 6000 |
|-----------------------------------|--|----------|-----------------------|----------|----------|
| Максимальная нагрузка, Max, г | 300 | 600 | 1500 | 3000 | 6000 |
| Минимальная нагрузка, Min, г | 0.1 | 0.5 | 1 | 2.5 | 5 |
| Поверочный интервал e, г | 0.05 | 0.1 | 0.2 | 0.5 | 1 |
| Действительная цена деления, d, г | 0.005 | 0.01 | 0.02 | 0.05 | 0.1 |
| Диапазон уравнивания тары | 100% Max | 100% Max | 100% Max | 100% Max | 100% Max |
| Тип дисплея | Жидкокристаллический | | | | |
| Питание | Напряжение 220 ^{+10%} -15% В, частота 50±1Гц, перезаряжаемые аккумуляторы (опционально) или сухие электрические батареи | | | | |
| Диапазон рабочих температур, °С | 5 - 40 | | | | |
| Размер платформы, мм | Круглая: Ø128 | | Квадратная: 155 x 143 | | |
| Габаритные размеры, мм | 272 x 180 x 80 | | | | |
| Масса, кг, не более | 1.5 | | | | |



Модель с прямоугольной платформой



Весы лабораторные многофункциональные

Модификация с круглой платформой

Лабораторные весы MWP



- Платформа из нержавеющей стали
- Жидкокристаллический дисплей с подсветкой
- Мембранная клавиатура
- Уравновешивание тары
- Счетный режим
(определение количества одинаковых предметов)
- Режим взвешивания в процентах
- Автоматическое отключение
- 8 единиц взвешивания¹
- Аккумулятор в комплекте
- Ветрозащитный кожух в комплекте
- Интерфейс RS-232

¹ проведение измерений в сфере законодательной метрологии на территории РФ возможно только в граммах

ОПЦИИ

- Интерфейс USB
- Выносной дублирующий дисплей

| Модификация | MWP-150 | MWP-300 | MWP-600 | MWP-1500 | MWP-3000 | MWP-300H | MWP-3000H |
|--------------------------------------|-----------------------------------|---------|---------|-----------------|----------|----------|-----------------|
| Максимальная нагрузка, Max, г | 150 | 300 | 600 | 1,500 | 3,000 | 300 | 3,000 |
| Минимальная нагрузка, Min, г | 0.1 | 0.2 | 1 | 2.5 | 5 | 0.1 | 2.5 |
| Поверочный интервал, е, г | 0.02 | 0.05 | 0.1 | 0.2 | 0.5 | 0.05 | 0.5 |
| Действительная цена деления, d, г | 0.005 | 0.01 | 0.02 | 0.05 | 0.1 | 0.005 | 0.05 |
| Диапазон уравновешивания тары, г | 0...150 | 0...300 | 0...600 | 0...1500 | 0...3000 | 0...300 | 0...3000 |
| Тип дисплея | Жидкокристаллический | | | | | | |
| Питание: от сети или от аккумулятора | Напряжение: 220 В, частота: 50 Гц | | | | | | |
| Диапазон рабочих температур, °C | +5 ~ +40 | | | | | | |
| Размер платформы, мм | Ø 116 | | | 121(ш) x 141(г) | | Ø 116 | 121(ш) x 141(г) |
| Габариты, мм (ш x г x в) | 202 x 249 x 80 | | | | | | |
| Масса, кг | 1.45 | | | | | | |
| Габариты упаковки, мм (ш x г x в) | 315 x 310 x 115 | | | | | | |
| Масса брутто, кг | 2.4 | | | | | | |



Крановые весы CASTON-III (THD)

Весы крановые высокого
пылеводозащитного класса



CASTON III
(1, 2, 3, 5ton)



CASTON III
(10, 15, 20, 30, 50ton)



Большой светодиодный дисплей

Большие цифры
светодиодного дисплея легко
читаются издали



Вращающийся крюк

Процедура взвешивания
облегчается благодаря
поворотной конструкции крюка



Установка аккумулятора

Аккумулятор легко
переставляется

- Крановые весы в пылеводозащитном исполнении по классу IP65
- Большой светодиодный дисплей
- Уравновешивание тары
- Взвешивание нестабильных грузов
- Пульт дистанционного управления в комплекте (дальность до 10 м)
- Зарядное устройство + аккумулятор в комплекте

ОПЦИИ

- Многофункциональный пульт управления TWN по радиоканалу Bluetooth (до 100 м) с жидкокристаллическим графическим дисплеем, развитым программным обеспечением, возможностью загрузки и выгрузки списка товаров на персональный компьютер посредством USB интерфейса
- Защитная рамка от ударов
- Переходное кольцо ОВ

| Модификация | 2 THD | 5 THD | 10 THD | 15 THD | 20 THD | 30 THD | 50 THD |
|---|---|-----------------|-----------------|-----------------|-----------------|--------------------|--------------------|
| Максимальная нагрузка, Max, т | 2 | 5 | 10 | 15 | 20 | 30 | 50 |
| Минимальная нагрузка, Min, кг | 20 | 40 | 100 | 200 | 200 | 200 | 400 |
| Поверочное деление e, и действительная цена деления, d, e=d, кг | 1 | 2 | 5 | 10 | 10 | 10 | 20 |
| Диапазон уравновешивания тары, т | 0...2 | 0...5 | 0...10 | 0...15 | 0...20 | 0...30 | 0...50 |
| Тип дисплея | Светодиодный | | | | | | |
| Питание: от сети | Напряжение: 220 ^{+10%} _{-15%} В, частота: 50±1 Гц | | | | | | |
| Питание: от аккумулятора | Напряжение: 12 В | | | | | | |
| Диапазон рабочих температур, °C | -20 ~ +50 | | | | | | |
| Габариты, мм (ш х г х в) | 280 x 344 x 468 | 280 x 334 x 557 | 280 x 334 x 848 | 280 x 334 x 890 | 280 x 334 x 990 | 280 x 334 x 1351 | 550 x 365 x 1860 |
| Масса, кг | 28 | 31 | 44 | 53 | 76 | 147 | 167 |
| Габариты упаковки, мм (ш х г х в) | 505 x 625 x 430 | 505 x 625 x 430 | 505 x 625 x 430 | 505 x 625 x 430 | 505 x 625 x 430 | 1230 x 1230 x 1600 | 1950 x 1400 x 1470 |
| Масса брутто, кг | 38.5 | 41.5 | 66.15 | 77.15 | 108.75 | 370 | 410 |

Крановые весы CASTON-I (TNA)



- Крановые весы эконом-класса для небольших нагрузок
- Светодиодный дисплей с регулировкой яркости
- Уравновешивание тары
- Взвешивание нестабильных грузов
- Автоматический переход в ждущий режим
- Индикация уровня заряда аккумулятора
- Пульт дистанционного управления в комплекте (дальность до 10 м)
- Зарядное устройство + аккумулятор в комплекте



Светодиодный дисплей

Большие цифры светодиодного дисплея легко читаются издали, а яркость дисплея регулируется.



Алюминиевый корпус

Литой корпус из алюминия обеспечивает легкость весов и высокую прочность всей конструкции.



Беспроводной пульт управления

Пульт управления обеспечивает удобство работы на расстоянии.



Аккумулятор большой емкости

Перезаряжаемый аккумулятор позволяет перемещать весы, не привязываясь к сетевой розетке.

Весы крановые эконом-класса

| Модификация | 0.5 TNA | 1 TNA | 2 TNA | 3 TNA | 5 TNA |
|---|--|-------|-----------------|-------|-----------------|
| Максимальная нагрузка, Max, т | 0.5 | 1 | 2 | 3 | 5 |
| Минимальная нагрузка, Min, кг | 4 | 10 | 20 | 20 | 40 |
| Поверочное деление e, и действительная цена деления, d, e=d, кг | 0.2 | 0.5 | 1 | 1 | 2 |
| Диапазон уравновешивания тары, т | 0...0.5 | 0...1 | 0...2 | 0...3 | 0...5 |
| Тип дисплея | Светодиодный | | | | |
| Питание: от сети или от аккумулятора | Напряжение: 220 ^{+10%} _{-15%} В, частота: 50±1 Гц; 6 В, 10 А*ч | | | | |
| Диапазон рабочих температур, °С | -10 ~ +40 | | | | |
| Габариты, мм (ш х г х в) | 225 x 150 x 360 | | 230 x 350 x 420 | | 230 x 350 x 585 |
| Масса, кг | 4.2 | | 15 | | 25 |
| Габариты упаковки, мм (ш х г х в) | 300 x 400 x 400 | | 570 x 340 x 430 | | 385 x 285 x 400 |
| Масса брутто, кг | 12.5 | | 16 | | 26.1 |

Платформенные весы

HFS



- Платформенные весы с максимальными нагрузками от 1 до 5 тонн различных габаритных размеров
- Платформа с рифленой поверхностью
- Регулируемые опоры с фиксацией
- Соединительный кабель с жесткой оплеткой
- Тип дисплея зависит от применяемой модели весоизмерительного устройства
- Четыре тензометрических датчика, расположенные по углам
- Функциональные возможности определяются применяемой моделью весоизмерительного устройства
- Диапазон рабочих температур для грузоприемного и весоизмерительного устройств:
-30°C~-+40°C и -10°C~-+40°C соответственно

ОПЦИИ

- Тензодатчики из нержавеющей стали
- Опоры (ножки) из нержавеющей стали
- Платформа из нержавеющей стали
- Выездные пандусы
- Рама-основание для установки в приямок
- Стойка для индикатора



Весы платформенные

Платформенные весы

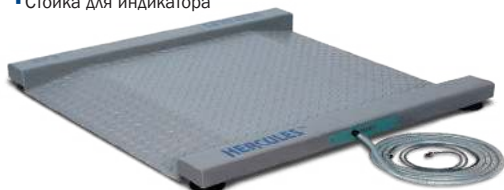
R



- Низкопрофильная платформа с пандусами (облегчает взвешивание накатываемых грузов)
- Платформа с рифленой поверхностью
- Регулируемые опоры с фиксацией
- Соединительный кабель с жесткой оплеткой
- Тип дисплея зависит от применяемой модели весоизмерительного устройства
- Четыре тензометрических датчика, расположенные по углам
- Функциональные возможности определяются применяемой моделью весоизмерительного устройства
- Диапазон рабочих температур для грузоприемного и весоизмерительного устройств:
-30°C~-+40°C и -10°C~-+40°C соответственно

ОПЦИИ

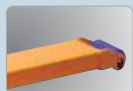
- Тензодатчики из нержавеющей стали
- Опоры (ножки) из нержавеющей стали
- Платформа из нержавеющей стали
- Стойка для индикатора



| Модификация | Максимальная нагрузка, Max, кг | Поверочное деление e, и действительная цена деления, d, e=d, кг | Габариты, мм (ш х г х в) | Масса, кг |
|-------------|--------------------------------|---|--------------------------|-----------|
| 1HFS 0808 | 1,000 | 0.5 | 800 x 800 x 90 | 74 |
| 1HFS 1010 | | | 1000 x 1000 x 90 | 74 |
| 1HFS 1012 | | | 1000 x 1200 x 90 | 83 |
| 2HFS 1212 | 2,000 | 1 | 1200 x 1200 x 90 | 102 |
| 2HFS 1215 | | | 1200 x 1500 x 90 | 150 |
| 2HFS 1515 | | | 1500 x 1500 x 90 | 150 |
| 3HFS 1212 | 3,000 | 1 | 1200 x 1200 x 90 | 102 |
| 3HFS 1515 | | | 1500 x 1500 x 90 | 150 |
| 3HFS 1518 | | | 1500 x 1800 x 90 | 170 |
| 5HFS 1515 | 5,000 | 2 | 1500 x 1500 x 90 | 150 |
| 5HFS 1518 | | | 1500 x 1800 x 90 | 170 |
| 5HFS 1520 | | | 1500 x 2000 x 90 | 190 |

| Модификация | Максимальная нагрузка, Max, кг | Поверочное деление e, и действительная цена деления, d, e=d, кг | Габариты, мм (ш х г х в) | Масса, кг |
|-------------|--------------------------------|---|--------------------------|-----------|
| R-300 | 300 | 0.1 | 1000 x 1000 x 90 | 74 |
| R-500 | 500 | 0.2 | | 74 |
| R-1000 | 1000 | 0.5 | | 83 |

Платформенные весы UFS



Роликовые опоры

Весы легко перемещаются на роликовых опорах

Весы П-образные

- Весы с П-образной платформой для взвешивания стандартных и широких европоддонов
- Ручка и ролики для перемещения
- Функциональные возможности определяются применяемой моделью весоизмерительного устройства

ОПЦИИ

- Промышленный класс защиты IP 67
- Чекопечатающий принтер DEP-50
- Дополнительное табло
- Расширенная платформа (1000 x 1200 x 90 мм)
- Беспроводная связь с ПК и выносным табло
- Релейные выходы для управления исполнительными устройствами
- Сетевая плата TCP/IP
- Стойка для индикатора

Весы балочные BFS

- Взвешивание длинномерных и грузов в нестандартной таре
- Максимальное расстояние между балками - 4.5 м
- Ручка и ролики для перемещения
- Функциональные возможности определяются применяемой моделью весоизмерительного устройства

ОПЦИИ

- Промышленный класс защиты IP 67
- Чекопечатающий принтер DEP-50
- Дополнительное табло
- Беспроводная связь с ПК и выносным табло
- Сетевая плата TCP/IP
- Стойка для индикатора



Весы балочные



Роликовая опора

Балка легко перемещается на роликовой опоре



Переустановка балок

Расстояние между балками выбирается для конкретного груза

| Модификация | 500UFS | 1000UFS | 2000UFS | 3000UFS | 500BFS | 1000BFS | 2000BFS |
|---|------------------|----------|----------|----------|------------------------------|----------|----------|
| Максимальная нагрузка, Max, кг | 500 | 1000 | 2000 | 3000 | 500 | 1000 | 2000 |
| Минимальная нагрузка, Min, кг | 4 | 10 | 20 | 20 | 4 | 10 | 20 |
| Поверочное деление e, и действительная цена деления, d, e=d, кг | 0.2 | 0.5 | 1 | 1 | 0.2 | 0.5 | 1 |
| Диапазон уравновешивания тары | 100% Max | 100% Max | 100% Max | 100% Max | 100% Max | 100% Max | 100% Max |
| Диапазон рабочих температур, °C | -10 ~ +40 | | | | | | |
| Размер платформы, мм (д x ш x в) | 1200 x 800 x 70 | | | | 1200 x 100 x 90 (Одна балка) | | |
| Масса, кг | 59 | | | | 41 | | |
| Габариты упаковки, мм (д x ш x в) | 1460 x 890 x 210 | | | | 1450 x 400 x 90 | | |
| Масса брутто, кг | 63 | | | | 45 | | |

Гидравлическая тележка со встроенными весами



Весы-тележка CPS



- Весы-тележка для транспортировки и взвешивания стандартных европоддонов
- Класс пылевозоащиты IP65
- Светодиодный дисплей
- Уравновешивание тары
- Суммирование результатов взвешивания
- Питание от встроенного аккумулятора

ОПЦИИ

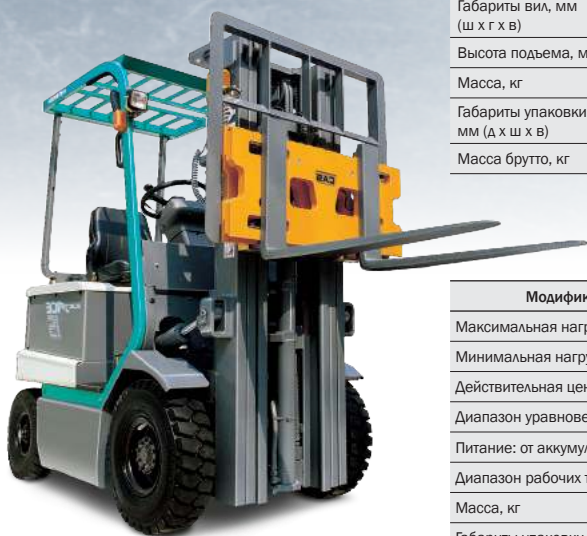
- Встроенный принтер

Весовой модуль для погрузчика CFS

- Весовой модуль для установки в подъемный механизм автопогрузчика
- Уравновешивание тары
- Взвешивание нестабильных грузов
- Суммирование результатов взвешивания
- Питание от бортового аккумулятора

ОПЦИИ

- Принтер чеков DEP-50
- Беспроводная связь с ПК или выносным табло



Весовой модуль для погрузчика

| Модификация | CPS-1 CPS-1NT | CPS-2 CPS-2NT | CPS-1CI CPS-1PDI | CPS-2CI CPS-2PDI |
|---|------------------|------------------|---------------------|---------------------|
| Максимальная нагрузка, Max (Max1/ Max2), кг | 1000 | 2000 | 400/1000 | 1000/2000 |
| Минимальная нагрузка, Min, кг | 10 | 20 | 4 | 10 |
| Поверочный интервал e, e и действительная цена деления, d, e=d (e1=d1/e2=d2), г | 500 | 1000 | 200/500 | 500/1000 |
| Диапазон уравнивания тары | 100% Max | 100% Max | 50% Max | 50% Max |
| Питание: от встроенного аккумулятора | Напряжение: 6 В | | | |
| Диапазон рабочих температур, °C | -10 ~ +40 | | | |
| Габариты вил, мм (ш х г х в) | 1072 x 580 x 85 | | | |
| Высота подъема, мм | 180 | | | |
| Масса, кг | 123 | | | |
| Габариты упаковки, мм (д х ш х в) | 1560 x 620 x 575 | | | |
| Масса брутто, кг | 143 | | | |

| Модификация | CFS-2 | CFS-3 | CFS-5 |
|-----------------------------------|------------------|-------|-------|
| Максимальная нагрузка, Max, кг | 2000 | 3000 | 5000 |
| Минимальная нагрузка, Min, кг | 20 | 40 | 100 |
| Действительная цена деления d, кг | 1 | 2 | 2 |
| Диапазон уравнивания тары | 100% | 100% | 100% |
| Питание: от аккумулятора | Напряжение: 12 В | | |
| Диапазон рабочих температур, °C | -10 ~ +40 | | |
| Масса, кг | 270 | | |
| Габариты упаковки, мм (д х ш х в) | 390 x 265 x 107 | | |
| Масса брутто, кг | 270 | | |

Автомобильные весы RW-PLZ

- Переносные весы для определения нагрузки на ось и общей массы транспортного средства
- Взвешивание как в статике, так и в движении
- Индивидуальный дисплей у каждой грузоприемной платформы
- Объединение до 8-ми грузоприемных платформ в одну систему
- Встроенный принтер для печати результатов взвешивания
- Питание от встроенных аккумуляторов
- Время работы без подзарядки до 170 часов
- Беспроводная связь с платформами (Bluetooth)
- Класс пылеводозащиты грузоприемных платформ - IP67
- Интерфейсы обмена данными: RS-232 и USB



Портативные автомобильные весы

ОПЦИИ

- Исполнение грузоприемных платформ без дисплеев

ХАРАКТЕРИСТИКИ ОДНОЙ ПЛАТФОРМЫ

| Модель | RW-PLZ | | |
|---------------------------------|---|----------------|----------------|
| Максимальная нагрузка, т | 1, 2, 5 | 5, 10, 15 | 10, 15, 20 |
| Тип дисплея | Жидкокристаллический с подсветкой | | |
| Питание: | от аккумулятора 3.7 В, 4 А*ч | | |
| Диапазон рабочих температур, °С | -40 ~ +40 | | |
| Габариты, мм (ш х д х в) | 500x400x34 370 x 270 x 68.3 370 x 312.3 x 68.3 370 x 364 | 700 x 500 x 34 | 900 x 500 x 34 |
| Масса, кг, не более | 20 | 25 | 30 |

ХАРАКТЕРИСТИКИ ИНДИКАТОРА

| Модель | RW-500Z |
|-------------------------------|----------------------------------|
| Тип дисплея | ЖК графический с подсветкой |
| Питание | от аккумулятора |
| Тип печати | Термопечать |
| Интерфейс обмена данными | RS-232, USB |
| Интерфейс связи с платформами | Bluetooth |
| Масса, кг | 4.5 |
| Память | 10000 записей при 6 осях |
| Доп. функции | Получение данных через интерфейс |

Автомобильные весы

RW  **Подключение до 6 платформ**

Допускается использование 1, 2, 4 или 6 платформ

**Встроенный принтер**

Встроенный принтер обеспечивает быструю регистрацию данных



Портативные автомобильные весы

- Переносные весы для определения осевой нагрузки и общей массы транспортного средства
- Объединение до 6 грузоприёмных платформ в одну систему
- Встроенный принтер для печати результатов взвешивания по каждой оси, а также суммарно по любому количеству осей
- Питание от встроенного аккумулятора или от сети
- Утвержденная методика измерений для применения весов в сфере государственного регулирования

¹ в таблице приведены характеристики для системы, состоящей из весоизмерительного устройства и двух грузоприёмных платформ. С характеристиками всех возможных модификаций можно ознакомиться в руководстве по эксплуатации

ОПЦИИ

- Удлиненный кабель до 50 м
- Комплект пассивных площадок

| Модификация ¹ | RW-10-2 | RW-15-2 |
|---|---|---------|
| Максимальная нагрузка, Max, т | 20 | 30 |
| Минимальная нагрузка, Min, кг | 0.2 | 0.4 |
| Поверочное деление e, и действительная цена деления, d, e=d, кг | 10 | 20 |
| Тип дисплея | Жидкокристаллический | |
| Питание: от сети или от аккумулятора | Напряжение: 220 В, частота: 50 Гц; 6 В, 3,3 А * ч | |
| Диапазон рабочих температур, °С Для грузоприёмных устройств: Для весоизмерительного устройства: | -40 ~ +40 -10 ~ +40 | |
| Габариты платформ, мм (ш x д x в) | 900 x 500 x 40 | |
| Масса, кг Для грузоприёмного устройства (комплект из 2-х платформ): Для индикатора: | 64 10 | |
| Габариты упаковки, мм (д x ш x в) Для грузоприёмного устройства (комплект из 2-х платформ): Для индикатора: | 955 x 605 x 150 490 x 410 x 250 | |
| Масса брутто, кг Для грузоприёмного устройства (комплект из 2-х платформ): Для индикатора: | от 56 до 80 14 | |

Тензодатчики



Тензодатчики паралелограммные BC



Номинальная нагрузка (кг)

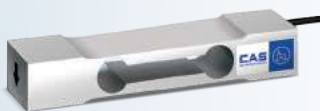
3, 5, 15, 30, 60, 100, 150
Класс защиты: IP66

Применение

Весы напольные,
контрольно-весовой автомат

Материал
алюминий

Тензодатчики паралелограммные BCL



Номинальная нагрузка (кг)

6, 10, 15, 20, 30, 60, 100, 150, 200
Класс защиты: IP65

Применение

Весы напольные,
контрольно-весовой автомат

Материал
алюминий

Тензодатчики паралелограммные BCA



Номинальная нагрузка (кг)

5, 10, 15, 20, 30, 50, 75, 100
Класс защиты: IP65

Применение

Весы напольные,
контрольно-весовой автомат

Материал
алюминий

Тензодатчики параллелограммные **BSM**



Номинальная нагрузка (кг)
50, 75, 100, 150, 200, 300, 500, 750

Применение
Весы напольные,
платформенные

Материал
алюминий

Тензодатчики параллелограммные **BCH**



Номинальная нагрузка (т)
0.5, 1, 1.5, 2, 2.5

Применение
Весы для взвешивания
емкостей, с.-х. продукции

Материал
алюминий

Тензодатчики балочные **BSA**



Номинальная нагрузка (т)
0.25, 0.5, 1, 2, 3, 5
Класс защиты: IP65

Применение
Весы платформенные, для
взвешивания емкостей

Материал
инструмен. сталь

Тензодатчики балочные **BSS**



Номинальная нагрузка (т)
0.5, 1, 2, 3, 5
Класс защиты: IP 67

Применение
Весы платформенные, для
взвешивания емкостей

Материал
нержавеющ. сталь

Тензодатчики балочные BSH



Номинальная нагрузка (т)
0,5, 1, 2, 3, 5

Применение
Весы платформенные

Материал
алюминий

Тензодатчики балочные HBS



Номинальная нагрузка (кг)
20, 50, 100, 200, 500
Класс защиты: IP 68

Применение
Весы платформенные,
конвейерные

Материал
нержавеющая сталь

Тензодатчики S-образные SBA



Номинальная нагрузка (т)
0,05, 0,1, 0,2, 0,5, 1, 2, 3, 5
Класс защиты: IP 67

Применение
Весы бункерные,
для взвешивания емкостей

Материал
сталь никелированная

Тензодатчики S-образные SBS



Номинальная нагрузка (т)
0,5, 1, 2, 5
Класс защиты: IP 67

Применение
Весы бункерные, для взвешивания емкостей,
для изменения направления силы

Материал
нержавеющая сталь

Тензодатчики типа "бочка" на сжатие **СС**



Номинальная нагрузка (т)
0.02, 0.05, 0.1, 0.2, 0.5, 1,
2, 3, 5, 10, 20
Класс защиты: IP 67

Применение
Весы бункерные, для взвешивания емкостей

Материал
сталь

Тензодатчики типа "бочка" на сжатие **СТ**



Номинальная нагрузка (т)
0.02, 0.05, 0.1, 0.2, 0.3, 0.5,
1, 2, 3, 5, 10, 20

Применение
Весы бункерные, для взвешивания емкостей

Материал
сталь

Тензодатчики типа "шайба" на сжатие **LSC**



Номинальная нагрузка (т)
2, 5, 10, 20, 50, 100

Применение
Весы автомобильные

Материал
алюминий

Тензодатчики типа "шайба" на сжатие **LS**



Номинальная нагрузка (т)
2, 3, 5, 10, 20, 50, 100
Класс защиты: IP 67

Применение
Весы для взвешивания емкостей,
весовые испытания

Материал
сталь

Тензодатчики типа "шайба" MNT



Номинальная нагрузка (т)

0.05, 0.1, 0.2, 0.5, 1, 2

Класс защиты: IP 65

Применение

Весы бункерные для взвешивания емкостей, весовые испытания

Материал

нержавеющая сталь

Тензодатчики типа "шайба" MNC



(модификации на 1, 2, 5, 10 и 20 т)

Номинальная нагрузка (т)

0.05, 0.1, 0.2, 0.5, 1, 2, 5, 10, 20

Применение

Весы бункерные, для взвешивания емкостей, весовые испытания

Материал

сталь (нержавеющ. для 50~500кг)

Тензодатчики для автомобильных и вагонных весов DSB-B



Номинальная нагрузка (т)

10, 25, 30

Класс защиты: IP 67

Применение

Весы платформенные автомобильные, вагонные

Материал

Никелированная сталь

Тензодатчики для автомобильных и вагонных весов DSB2



Номинальная нагрузка (т)

10, 20, 25, 30, 40, 50

Класс защиты: IP 67

Применение

Весы платформенные автомобильные, вагонные

Материал

Никелированная сталь

Тензодатчики стальные самоустанавливающиеся **WBK/WBK-TL**



- Аналоговый интерфейс передачи данных
- Компоненты из нержавеющей стали
- Класс IP68. Полностью герметичное исполнение
- Применение: автомобильные весы и весы для взвешивания больших нагрузок



| Модификация | WBK-10 | WBK-20 | WBK-25 | WBK-30 | WBK-50 |
|--|---|--------|--------|--------|-----------|
| Максимальная нагрузка, т | 10 | 20 | 25 | 30 | 50 |
| Класс точности | C3 | | | | |
| Максимальное число поверочных интервалов | 3000 | | | | |
| Номинальный относительный выходной сигнал при Emax, мВ/В | 2 | | | | |
| Напряжение питания, В | 10 ... 15 | | | | |
| Входное и выходное сопротивление, Ом | Исполнение WBK-T: 350±3,5 Исполнение WBK-TL: 1000±10 | | | | |
| Особые предельные значения температуры, °C | Класс точности C3: - 40 ... +50 | | | | |
| Габаритные размеры, мм | 107 x 84 x 145 | | | | 128 x 190 |
| Масса, не более, кг | 4 | | | | 7,66 |

Тензодатчики цифровые стальные самоустанавливающиеся **WBK-D**



- цифровой интерфейс передачи данных
- компоненты из нержавеющей стали
- Класс защиты IP68. Полностью герметичное исполнение
- Функция самодиагностики (мониторинг работы и отслеживание ошибок)
- Программное обеспечение для работы с компьютером (DLC-Works)

автомобильные и весы для взвешивания грузов большой массы



| Модификация | WBK-10D | WBK-20D | WBK-25D | WBK-30D | WBK-50D |
|--|-------------------|---------|---------|---------|---------|
| Максимальная нагрузка, т | 10 | 20 | 25 | 30 | 50 |
| Максимальное число поверочных интервалов (V) | 4000 | | | | |
| Максимальное напряжение возбуждения | 24 | | | | |
| Диапазон рабочих температур, °C | -40 ~ +40 | | | | |
| Материал | Нержавеющая сталь | | | | |
| Габаритные размеры, мм | 84 (r) x 150 (в) | | | | |

Весовой индикатор CI-400

- Светодиодный дисплей
- Питание от сети
- Ввод даты и времени, сохранение данных при внезапном отключении питания
- Сохранение количества измерений
- Режим дозирования по пределам
- 4 внешних релейных входа (для модификаций CI-405, CI-407)
- 6 внешних релейных выходов (для модификаций CI-405, CI-407)
- 4 дополнительных светодиодных дисплея (для модификаций CI-405, CI-407)
- Интерфейсы RS-232 (COM1, COM2)
- Интерфейс "Токовая петля"
- Возможность подключения принтера



ОПЦИИ

- Аналоговый выход (0-10 В) либо выход по току (4-20 мА)
- Вход/выход BCD
- Релейный модуль (вход: 4, выход: 6)
- Интерфейс RS-422/485



CI-405A



CI-407A

| Модификация / характеристика | CI-400 |
|---|------------------------|
| Класс точности по ГОСТ OIML R 76-1-2011 | III, IV |
| Максимальное число поверочных интервалов | 10000 |
| Минимальное входное напряжение, приходящееся на один поверочный интервал, мкВ | 0.3 |
| Напряжение в диапазоне измерений, мВ/В | 0 ... 3 |
| Максимальное количество тензодатчиков | 8 |
| Сопротивление тензодатчика, Ом | 350 |
| Напряжение питания тензодатчиков, В | 5 |
| Линия связи | 4-х или 6-ти проводная |
| Тип дисплея | Светодиодный |
| Диапазон рабочих температур, °С | -10 ... +40 |
| Питание | 220+10%-15% В, 50±1 Гц |
| Габариты, мм (ш х г х в) | 185 x 102 x 92 |
| Масса, кг | 1.2 |



Product Movie



Цифровой индикатор CI-600D



- Прием цифрового сигнала весоизмерительных датчиков
- Подключение до 10 датчиков
- Высокая точность
- Высокая скорость работы микропроцессора
- Идеально подходит для работы в измерительных и взвешивающих системах
- Простое управление и гибкая настройка
- Простой и быстрый процесс полной цифровой юстировки (SPACM: Автоматическая установка диапазона калибровки за 1 проход)
- Защитный экран от электромагнитных/радиопомех
- Схема слежения (для восстановления системы)
- Автоматическое сохранение показаний массы при внезапном отключении питания

Весовой индикатор CI-600A



- Цветной жидкокристаллический графический дисплей 4.3" с удобным интерфейсом
- Питание от сети
- Интерфейсы RS-232 (COM1, COM2)
- Защитный экран от электромагнитных помех
- Сохранение настроек на USB-носителе
- Защитный кожух дисплея
- Подключение дублирующего табла серии CD-3000
- Числовая клавиатура + 9 функциональных клавиш
- 4 внешних входа, 6 выходов (только модификация CI-605A)

| Модель | CI-600D | CI-600A |
|---|--|---------|
| Максимальное число поверочных делений весов | 10000 | |
| Параметры питания датчиков (В x кол. x Ом) | 5 x 8 x 350 | |
| Питание | От сети: 85-264 В, 50 Гц | |
| Мощность, В·А | 1.8 | 22 |
| Клавиши | 19 клавиш, включая числовую клавиатуру | |
| Тип дисплея | Жидкокристаллический графический цветной | |
| Диапазон рабочих температур, °C | от минус 10 до + 40 | |
| Интерфейс подключения весоизмерительных датчиков | RS-485 (полуdupлекс) | |
| Масса, кг | 1.8 | |
| Габаритные размеры, мм | 192 x 190 x 98 | |

Весовые индикаторы

PDI



> Весовой индикатор

Особенности

- Большой жидкокристаллический дисплей с подсветкой (высота знаков 30 мм)
- Питание от встроенного аккумулятора либо от сети через адаптер
- Возможность настенного крепления
- Интерфейс RS-232
- Взвешивание нестабильных грузов
- Автоматическое отключение

Применение

- Напольные весы
- Платформенные весы
- Прочие весоизмерительные системы

Весовые индикаторы

VI



Особенности

- Большой жидкокристаллический дисплей
- Питание от сети через адаптер либо от батареек
- Интерфейс RS-232
- Взвешивание нестабильных грузов
- Режим дозирования
- Счетный режим
- Автоматическое отключение

Применение

- Напольные весы
- Платформенные весы

Опции

- Питание от перезаряжаемых батареи (R)
- Подсветка дисплея (B)
- Прочие весоизмерительные системы

Весовые индикаторы

CI-200A



> Весовой индикатор

Особенности

- Большой светодиодный дисплей
- Питание от сети через адаптер или от встроенного аккумулятора
- Интерфейс RS-232
- Взвешивание нестабильных грузов
- Использование ID товаров
- Автоматическое отключение

Применение

- Напольные весы
- Платформенные весы
- Прочие весоизмерительные системы

Опции

- Дополнительный интерфейс RS-232 или интерфейс RS-422/485

Весовые индикаторы

CI-200S



Особенности

- Исполнение в корпусе из нержавеющей стали (класс защиты IP 67)
- Большой светодиодный дисплей
- Питание от сети через адаптер или от встроенного аккумулятора
- Интерфейс RS-232
- Взвешивание нестабильных грузов
- Использование ID товаров
- Автоматическое отключение

Применение

- Напольные весы
- Платформенные весы
- Прочие весоизмерительные системы

Опции

- Дополнительный интерфейс RS-232 или интерфейс RS-422/485

Встраиваемый или отдельно стоящий

Весовые индикаторы

CI-2001



> Простой весовой индикатор

Особенности

- CI-2001A: Класс защиты IP 54 (лицевая часть)
- CI-2001BS: Класс защиты IP65 (модификация CI-2001BS)
- CI-2001A: Большой светодиодный дисплей
- CI-2001BS: Большой жидкокристаллический дисплей
- Питание от сети через адаптер
- Интерфейс RS-232

Применение

- Напольные весы
- Платформенные весы
- Прочие весоизмерительные системы

Встраиваемый или отдельно стоящий

Весовые индикаторы

CI-1560A



Особенности

- Большой светодиодный дисплей
- Питание от сети через адаптер
- Интерфейс RS-232
- 2 релейных входа
- 4 релейных выхода
- Сохранение данных при аварийном отключении питания

Применение

- Напольные весы
- Платформенные весы
- Прочие весоизмерительные системы

Опции

- Дополнительный интерфейс RS-232 с поддержкой текущего времени

Весовые индикаторы

CI-5010A 

> Простой весовой индикатор

Особенности

- Исполнение в корпусе из нержавеющей стали (класс защиты IP 65)
- Большой жидкокристаллический дисплей
- Питание от сети через адаптер
- Интерфейс RS-232
- Взвешивание нестабильных грузов
- Счетный режим
- Режим дозирования

Применение

- Напольные весы
- Платформенные весы
- Прочие весоизмерительные системы

Опции

- Интерфейс RS-422/485
- Релейный выход
- Зарядное устройство с аккумулятором

Встраиваемый или отдельно стоящий

Весовые индикаторы

CI-5500A



> Весовой индикатор

Особенности

- Класс защиты IP 54 (лицевая панель)
- Вакуумно-люминесцентный дисплей
- Питание от сети
- 4 релейных входа
- Режим дозирования
- Интерфейс RS-232
- 4 релейных выхода
- Использование ID товаров

Применение

- Напольные весы
- Платформенные весы
- Прочие весоизмерительные системы

Опции

- Интерфейс RS-422/485
- Интерфейс «Токовая петля»
- Вход/выход BCD
- Аналоговый выход
- Панель «Centronics»

Весовые индикаторы

CI-6000A **Особенности**

- Класс защиты IP 54 (лицевая панель)
- Вакуумно-люминесцентный дисплей
- Питание от сети
- 6 релейных входов
- Разработанные функции дозирования
- Использование ID товаров
- Интерфейс RS-232
- 8 релейных выходов

Применение

- Напольные весы
- Платформенные весы
- Дозаторы
- Прочие весоизмерительные системы

Опции

- Интерфейс RS-485
- Интерфейс «Токовая петля»
- Вход/выход BCD
- Интерфейс TCP/IP
- Интерфейс RF (Blue Tooth)



> WTM - 500, 501



> WTM - 200, 201

Аналого-цифровой преобразователь

WTM-200, WTM-500



Особенности

- Малые габариты устройства
- 7-сегментный дисплей (только для WTM-500)
- Простая настройка при помощи 4 функциональных клавиш (только в WTM-500/501)
- Настройка параметров и обработка данных при помощи ПО WTM-Works
- Удобная съемная колодка подключения с винтовыми клеммами
- Высокое разрешение: 1/10 000
- Высокая скорость АЦП: 5 ~ 300 Гц
- Функция теоретической юстировки (без груза)
- Юстировка по нескольким точкам линеаризации
- Поддержка различных интерфейсов передачи данных:
 - RS485 (поточный режим, 3 командных режима, MODBUS RTU)
 - Аналоговый выход: 0 ~ 20мА, 0 ~ 24мА, 4 ~ 20мА, 0 ~ 5В, 0 ~ 10В, ±5В, ±10В (только в WTM-201/501)
 - 2 Внешних входа/ 4 выхода (только в WTM-201/501)

ОПЦИИ

- Modbus TCP/IP
- Profibus



Выносное табло CD-3000

Особенности

- Дублирующее табло с 5 светодиодными рядами высотой до 101 мм
- Модели с высотой знаков 57 мм (CD-3020), 76 мм (CD-3030) и 101 мм (CD-3040)
- Интерфейс RS-232

Применение

- Интерфейс RS-485
- Bluetooth



Запайщик лотков

СТР

- Запайщик лотков позволяет герметично упаковывать в пластиковую тару различные пищевые продукты
- Низкое энергопотребление
- Возможность применения в торговых залах супермаркетов, цехах производства полуфабрикатов, горячих обедов и пр.
- Импульсная запайка обеспечивает постоянную готовность к работе
- Обрезка пленки в конце лотка
- Травмобезопасное исполнение

ОПЦИИ

- 2-х слойная пленка, обеспечивающая надежное запаивание и долговременное хранение



Запайщик лотков

Упаковочный "горячий" стол

CNW

- Корпус из нержавеющей стали
- Тефлоновое покрытие закупается у фирмы DUPONT и отличается повышенной прочностью и износостойкостью
- Сварка пленок: стрейч пленка, LMF пленка
- Встроенный термостат
- Наружное расположение рулона
- Электробезопасность

ОПЦИИ

- Пленка ПВХ 445 x 1200 мм



"Горячий" стол

| Модификация | СТР-320 (Q12) | | СТР-320 (Q14) | | СТР-320 (Q23) | |
|--|---|-----------|-----------------|-----------|-----------------|-----------|
| Ширина пленки, мм | 130 | | 150 | | 240 | |
| Питание: от сети | Напряжение: 220 ^{+10%} _{-15%} В, частота: 50±1 Гц | | | | | |
| Потребляемая мощность в режиме нагрева, Вт | 1400 ~ 1800 | | | | | |
| Размеры контейнера (ДхШ), мм | 120 x 120 | 120 x 150 | 120 x 180 | 187 x 137 | 142 x 92 | 230 x 190 |
| Глубина лотка, мм | 70 | 30~70 | 30~60 | 18~83 | 21~62 | 50~110 |
| Габариты, мм (Д) x (Ш) x (В) | 250 x 515 x 380 | | 250 x 515 x 380 | | 250 x 515 x 380 | |
| Масса, кг | 12.2 | | 14 | | 14 | |
| Габариты упаковок, мм (Д) x (Ш) x (В) | 335 x 500 x 340 | | 335 x 500 x 340 | | 440 x 500 x 340 | |
| Масса брутто, кг | 12.6 | | 13.7 | | 16 | |

| Модификация | CNW-460 | CNW-520 |
|---|---|------------------|
| Максимальная запечатываемая длина, мм | 450 | 500 |
| Размер нагревательного элемента, мм | 380(ш) x123(г) | 430(ш) x123(г) |
| Максимальная толщина свариваемого материала, мм | 0.5 | |
| Температура нагрева рабочей поверхности, °С | от 20 до 113 | |
| Температура нагревателя резака, °С | до 150 | |
| Потребляемая мощность в режиме нагрева, Вт | 175 | 210 |
| Питание: от сети | Напряжение: 220 ^{+10%} _{-15%} В, частота: 50±1 Гц | |
| Масса, кг | 6.5 (без пленки) | 7.0 (без пленки) |
| Габариты, мм (Д) x (Ш) x (В) | 500 x 600 x 120 | 540 x 600 x 120 |
| Габариты упаковок, мм (Д) x (Ш) x (В) | 620 x 515 x 170 | 640 x 615 x 185 |
| Масса брутто, кг | 6.52 | 8.02 |

Полуавтоматический настольный запайщик CNI

- Запайка ПВХ-пленок толщиной от 30 микрон до 0,6 мм
- Используются один или два (верхний, нижний) нагревательных элемента
- Обеспечивает надежный и красивый сварной шов
- Механическая педаль
- Нихромовый нагревательный элемент поставляется из Европы
- Тефлоновое покрытие закупается у фирмы DUPONT и отличается повышенной прочностью и износостойкостью
- 7 уровней регулировки времени нагрева
- Возможно подключение маркирующего принтера

ОПЦИИ

- Дополнительная полка
- 2 нагревательных элемента (W)



Настольный ножной запайщик

Настольный автоматический запайщик CNA

- Запайка ПВХ-пленок толщиной от 30 микрон до 0,6 мм
- Используются один или два (верхний, нижний) нагревательных элемента
- Обеспечивают надежный и красивый шов
- Электрическая педаль
- Нихромовый нагревательный элемент поставляется из Европы
- Тефлоновое покрытие закупается у фирмы DUPONT и отличается повышенной прочностью и износостойкостью
- 7 уровней регулировки времени нагрева
- Встроенный таймер, регулирующий паузу между циклами сваривания
- Охлаждающий фен
- Возможно подключение маркирующего принтера

ОПЦИИ

- Дополнительная полка
- 2 нагревательных элемента (W)



Настольный автоматический запайщик

| Модификация | CNI-300 | CNI-450 | CNI-600 | CNI-800 |
|---|---|-----------------|-----------------|-----------------|
| Длина сварного шва, мм | 300 | 450 | 600 | 800 |
| Ширина шва, мм | 2; 5; 10 | | 2; 5 | |
| Количество нагревательных элементов, шт | 1 | | | |
| Запаиваемые материалы | PP (полипропилен); PE (полиэтилен); PVC (поливинилхлорид); LDPE (полиэтилен низкой плотности) | | | |
| Максимальная толщина свариваемого материала, мм | 0.5 | | | |
| Температура нагрева, °C | до 150 | | | |
| Потребляемая мощность в режиме нагрева, Вт | 2800 | | | |
| Питание: от сети | Напряжение: 220 ^{+10%} _{-15%} В, частота: 50±1 Гц | | | |
| Масса, кг | 11.6 | 13 | 19.9 | 20.8 |
| Габариты, мм (Д) x (Ш) x (В) | 480 x 460 x 900 | 530 x 460 x 900 | 700 x 460 x 900 | 960 x 460 x 900 |
| Габариты, мм | 480 x 460 x 900 | 530 x 460 x 900 | 700 x 460 x 900 | 960 x 460 x 900 |
| Габариты упаковки, мм (Д) x (Ш) x (В) | 460 x 450 x 200 | 590 x 450 x 200 | 740 x 450 x 200 | 950 x 450 x 200 |
| Масса брутто, кг | 19/19/21 | 19.5/19.5/23.5 | 24.5/24.5/26.5 | 28.5/28.5/32 |

| Модификация | CNA-300 | CNA-450 | CNA-600 | CNA-800 |
|---|---|-----------------|-----------------|-----------------|
| Длина сварного шва, мм | 300 | 450 | 600 | 800 |
| Ширина шва, мм | 2; 5; 10 | | 2; 5 | |
| Количество нагревательных элементов, шт | 1 | | | |
| Максимальная толщина свариваемого материала, мм | 0.5 | | | |
| Температура нагрева, °C | до 150 | | | |
| Запаиваемые материалы | PP (полипропилен); PE (полиэтилен); PVC (поливинилхлорид); LDPE (полиэтилен низкой плотности) | | | |
| Потребляемая мощность в режиме нагрева, Вт | 2800 | | | |
| Питание: от сети | Напряжение: 220 ^{+10%} _{-15%} В, частота: 50±1 Гц | | | |
| Масса, кг | 22.3 | 29.2 | 31.5 | 33.4 |
| Габариты, мм (Д) x (Ш) x (В) | 460 x 480 x 420 | 460 x 560 x 490 | 460 x 700 x 490 | 460 x 960 x 490 |
| Габариты упаковки, мм (Д) x (Ш) x (В) | 400 x 470 x 440 | 690 x 470 x 440 | | 880 x 470 x 440 |
| Масса брутто, кг | 23/23/25 | 28/29/31 | | 31/32/34 |

Полуавтоматический запайщик CNS

- Запайка ПВХ-пленок толщиной от 30 микрон до 0,6 мм
- Используются один или два (верхний, нижний) нагревательных элемента
- Обеспечивают надежный и красивый сварной шов
- Электрическая педаль
- Нихромовый нагревательный элемент поставляется из Европы
- Тефлоновое покрытие закупается у фирмы DUPONT и отличается повышенной прочностью и износостойкостью
- 7 уровней регулировки времени нагрева
- Возможно подключение маркирующего принтера

опции

- Дополнительная полка
- 2 нагревательных элемента (W)



Настольный ручной запайщик

CXP

- Эргономичный дизайн
- Запайка пленок толщиной до 0,5 мм из материалов: полиэтилен, полипропилен, поливинилхлорид
- Шов длиной 200, 300 или 400 мм, шириной 2 или 5 мм
- 8 уровней регулировки времени нагрева
- Корпус изготовлен из ударопрочной авиационной пластмассы
- Высококачественная нихромовая нить обеспечивает большое количество циклов нагрева по сравнению с аналогами
- Надежный и электробезопасный

опции

- Резак

| Модификация | CNS-300 | CNS-450 | CNS-600 | CNS-800 |
|---|---|-----------------|-----------------|-----------------|
| Длина сварного шва, мм | 300 | 450 | 600 | 800 |
| Ширина шва, мм | | 2; 5; 10 | | 2; 5 |
| Количество нагревательных элементов, шт | | 1 | | |
| Максимальная толщина свариваемого материала, мм | | 0.5 | | |
| Температура нагрева, °C | | до 150 | | |
| Запаиваемые материалы | PP (полипропилен); PE (полиэтилен); PVC (поливинилхлорид); LDPE (полиэтилен низкой плотности) | | | |
| Потребляемая мощность в режиме нагрева, Вт | 2800 | | | |
| Питание: от сети | Напряжение: 220 ^{+10%} -15% В, частота: 50±1 Гц | | | |
| Масса, кг | 20.5 | 22.4 | 29.5 | 31.4 |
| Габариты, мм (А) x (Ш) x (В) | 460 x 480 x 900 | 460 x 530 x 900 | 460 x 700 x 900 | 460 x 960 x 900 |
| Габариты упаковки, мм (А) x (Ш) x (В) | 400x470x440 | 540x470x440 | 490x470x440 | 900x470x440 |
| Масса брутто, кг (макс.) | 30 | 33 | 36 | 41 |

CNT

- Эргономичный дизайн
- Запайка пленок толщиной до 0,5 мм из материалов: полиэтилен, полипропилен, поливинилхлорид
- Шов длиной 200, 300 или 400 мм, шириной 2 мм
- 5 уровней регулировки времени нагрева
- Корпус изготовлен из ударопрочной авиационной пластмассы
- Высококачественная нихромовая нить обеспечивает большое количество циклов нагрева по сравнению с аналогами
- Надежный и электробезопасный



Настольный полуавтоматический запайщик



Настольный ручной запайщик

| Модификация | CNT-200 | CNT-300 | CNT-400 | CXP-200 | CXP-300 | CXP-400 |
|---|---|------------------------|------------------------|--|------------------------|------------------------|
| Длина сварного шва, мм | 200 | 300 | 400 | 200 | 300 | 400 |
| Ширина шва, мм | 2 | | | 2 или 5 | | |
| Допустимые для сварки материалы | - | | | Полиэтилен низкой плотности (высокого давления), полиэтилен, полипропилен, поливинилхлорид | | |
| Максимальная толщина свариваемого материала, мм | 0.5 | | | | | |
| Время сварки, сек. | 0.5-2.5 | | | | | |
| Температура нагрева, °C | до 150 | | | | | |
| Запаиваемые материалы | PP (полипропилен); PE (полиэтилен); PVC (поливинилхлорид); LDPE (полиэтилен низкой плотности) | | | | | |
| Потребляемая мощность в режиме нагрева, Вт | 310 | 510 | 700 | 550 | 750 | 950 |
| Питание: от сети | Напряжение: 220 ^{+10%} -15% В, частота: 50±1 Гц | | | | | |
| Масса, кг | 3 | 3.4 | 4 | 4.4 | 4.7 | 5.1 |
| Габариты, мм (А) x (Ш) x (В) | 300 x 75 x 210 | 410 x 75 x 210 | 510 x 75 x 210 | 350 x 98 x 210 | 450 x 98 x 210 | 550 x 98 x 210 |
| Габариты упаковки, мм (А) x (Ш) x (В) | 500 x 340 x 210 (5 шт) | 500 x 340 x 210 (5 шт) | 500 x 340 x 210 (5 шт) | 490 x 400 x 230 (4 шт) | 490 x 480 x 230 (4 шт) | 590 x 480 x 230 (4 шт) |
| Масса брутто, кг (с рез./без) | 15.5 (5 шт) | 15.5 (5 шт) | 19.4 (5 шт) | 15/17 (4 шт) | 17/20 (4 шт) | 17/20 (4 шт) |

Конвейерный роликовый запайщик CEX

- Упаковка сыпучих продуктов и товаров во всех отраслях промышленности
- Встроены по два ролика нагрева и охлаждения
- Шов без ограничения длины
- Запайка пленок разного типа и толщины
- Плавная регулировка температуры сваривания от 0 до 390 градусов
- Регулировка скорости транспортера для оптимальной производительности
- Изменение высоты стола для пакетов разного размера
- Изменение угла наклона стола CEX-700 (для сыпучих продуктов)
- Лента конвейера из высокопрочного материала
- Надежный и безопасный, кнопка экстренной остановки

ОПЦИИ

- Принтер для нанесения маркировки на упаковку (P)
- Модуль откачки воздуха из упаковки (V)

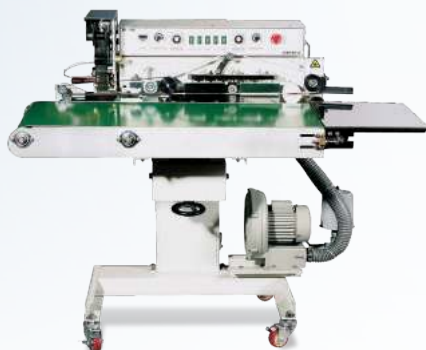


CEX-720

Автоматический запайщик
конвейерного типа



CEX-720HP



CEX-700

| Модификация | CEX-700 | CEX-700P | CEX-700PV | CEX-720 | CEX-720P | CEX-720PV |
|--|---|----------|-----------|------------------------|----------|-----------|
| Тип запайщика | Горизонтальный | | | Вертикальный | | |
| Ширина шва, мм | 10 | | | | | |
| Скорость запайки, м/мин | 17 | | | | | |
| Количество нагревательных элементов | 2 | | | | | |
| Температура нагрева, °C | 0~390 | | | | | |
| Размеры конвейерной ленты, мм | 246(ш) x 2480(д) | | | | | |
| Потребляемая мощность в режиме нагрева, Вт | 590 | 680 | 1100 | 660 | 740 | 940 |
| Питание: от сети | Напряжение: 220 ^{+10%} _{-15%} В, частота: 50±1 Гц | | | | | |
| Масса, кг | 110 | 120 | 125 | 138 | 148 | 150 |
| Габариты, мм (д) x (ш) x (в) | 1323 x 573 x 998 | | | 1853 x 694 x 1061~1421 | | |

Металлодетектор CMS2000

- Память на 99 товаров
- Высокоскоростная автоустойровка
- Удобная клавиатура: функциональные, числовые и навигационная клавиши
- Простая и понятная индикация на дисплее
- Скорость движения конвейера от 5 до 60 м/мин
- Световая и звуковая индикация
- Цифровой сигнальный процессор для эффективного подавления шумов
- Релейный выход
- Возможность подключения режекторов различных типов (сбрасывающий транспортер, транспортер с отбрасывающими планками, отводящая панель, воздушноагнетательная панель, выталкиватель с ременным транспортером, выталкиватель с роликовым транспортером)
- Промышленный класс защиты IP66



CMS2000-350

Автоматический металлодетектор
конвейерного типа



CMS2000-600

| Модификация | CMS2000-350 | | | | | |
|---|---|-----|-----|-----|-----|-----|
| Ширина ленты | 100 | 150 | 200 | 250 | 300 | 350 |
| Ширина отверстия, мм | 200 | 250 | 300 | 350 | 400 | 450 |
| Масса товара, кг | 0.4 | 0.6 | 1.5 | 2 | 3 | 6 |
| Длина конвейера, мм | 900/1000/1100 | | | | | |
| Скорость движения конвейера, м/мин | 10 ~ 70 | | | | | |
| Допустимые типы используемых режекторов | BF, SC, BA, BD, BP, RP | | | | | |
| Питание: от сети | Напряжение: 220 ^{+10%} -15% В, 380 В, частота: 50±1 Гц | | | | | |
| Диапазон рабочих температур, °С | 0~+40 | | | | | |

| Модификация | CMS2000-600 | | | | | |
|---|---|-----|-----|-----|-----|-----|
| Ширина ленты, мм | 350 | 400 | 450 | 500 | 550 | 600 |
| Ширина отверстия, мм | 450 | 500 | 550 | 600 | 650 | 700 |
| Масса товара, кг | 20 | 20 | 30 | 30 | 40 | 40 |
| Длина конвейера, мм | 1300/1500/1800 | | | | | |
| Скорость движения конвейера, м/мин | 10 ~ 50 | | | | | |
| Допустимые типы используемых режекторов | SC, BD, BP, RP | | | | | |
| Питание: от сети | Напряжение: 220 ^{+10%} -15% В, 380 В, частота: 50±1 Гц | | | | | |
| Диапазон рабочих температур, °С | 0~+40 | | | | | |

Система динамического взвешивания (чеквейер)

ССК-5500

- Гибкая система настроек для контроля массы продукции
- Автоматическое сохранение массы груза при внезапном отключении питания
- Автоматическая юстировка нулевой точки и диапазона
- Автоматическая компенсация ухода от нулевой точки
- Встроенные схемы компенсации колебаний температуры и шумов.
- Память на 50 весовых настроек
- Удобная навигация в меню с функцией подсказок
- Установка различных параметров продукта и графический ЖК-дисплей (6")
- Функция взвешивания при различной скорости
- Максимальная производительность - 250 упаковок в минуту.
- Соответствует CE, EM
- Доступ к функции статистики и печати (опция)
- Дополнительное внешнее оборудование : металлодетектор, сканер штрих-кодов, каплеуловитель, персональный компьютер и пр.



Система динамического взвешивания (чеквейер)

ССК-5900

- Удобный сенсорный экран(25 см)
- Различные конфигурации дисплея и метода графической индикации
- Функции резервного сохранения и обновления данных USB памяти
 - Копирование данных о произведенных операциях в память USB
 - Простое обновление с помощью карты SD
- 100% ОТК по весу выпускаемой продукции
- Установка произвольного диапазона масс методом абсолютного взвешивания
- Автоматическое сохранение массы груза при внезапном отключении питания
- Простые обработка и сбор данных

ОПЦИИ (ССК5500 и ССК5900)

- Металлодетектор
- Класс защиты IP65 (тип SUS , Водонепроницаемые моторы)
- Высокоскоростная проверка массы груза
- Поддержка интерфейсов RS-232C, RS-422, RS-485
- Жоух защиты от ветра
- Конвейерная лента для пищевых продуктов (белая)
- Дополнительное внешнее оборудование : Сканер штрих-кодов, каплеуловитель, персональный компьютер и пр.



| Модель | ССК-5500/5900 | | | | | | | | |
|-------------------------------------|--|----------|----------|----------|----------|----------|----------|-----------|-----------|
| Модификация | 300 | 600 | 1200 | 3К | 6К | 20К | 30К | 40К | 60К |
| Максимальная нагрузка, Max, кг | 0.3 | 0.6 | 1.2 | 3 | 6 | 20 | 30 | 40 | 60 |
| Минимальная нагрузка, Min, г | 3 | 6 | 12 | 30 | 60 | 200 | 300 | 400 | 600 |
| Поверочное деление e, г | 0.15 | 0.3 | 0.4 | 1.5 | 3 | 10 | 10 | 20 | 40 |
| Действительная цена деления d, г | 0.05 | 0.1 | 0.2 | 0.5 | 1 | 5 | 5 | 10 | 20 |
| Ширина конвейерной ленты, мм | 100 | 150 | 220 | 300 | 360 | 380 | 480 | 580 | 680 |
| Пропускная способность, товаров/мин | 250 | 220 | 180 | 100 | 75 | 60 | 45 | 30 | 20 |
| Скорость движения конвейера, м/мин | 10 ~ 84 | 10 ~ 74 | 10 ~ 74 | 10 ~ 58 | 10 ~ 53 | 10 ~ 54 | 10 ~ 52 | 10 ~ 49 | 10 ~ 33 |
| Ширина товара, мм | 30 ~ 100 | 30 ~ 150 | 30 ~ 220 | 30 ~ 300 | 30 ~ 360 | 30 ~ 380 | 30 ~ 480 | 30 ~ 580 | 30 ~ 680 |
| Длина товара, мм | 30 ~ 200 | 30 ~ 260 | 30 ~ 320 | 30 ~ 450 | 30 ~ 550 | 30 ~ 700 | 30 ~ 900 | 30 ~ 1100 | 30 ~ 1100 |
| Питание: от сети | Напряжение : 220 В ^{+10%} _{-15%} , 380 В, частота: 50±1 Гц | | | | | | | | |
| Диапазон рабочих температур, °С | +5 ~ +35 (Влажность: 35 ~ 85%) | | | | | | | | |

Автоматические отбраковщики (режекторы) для чеквейеров и металодетекторов



BF - Сбрасывающая планка (режекция в обе стороны)



BP - Пневмотолкатель на ленточном конвейере



RP - Пневмотолкатель на роликовом конвейере (для тяжелых продуктов)



SC - Плавный сдвиг в сторону (для открытых продуктов)



BA - Отбраковка струей воздуха (для легких продуктов)



BD - Конвейер с уклоном (удаление продукта вниз)

| Тип | Сбрасывающая планка (BF) | Пневмотолкатель на ленточном конвейере (BP) | Пневмотолкатель на роликовом конвейере (RP) | Плавный сдвиг в сторону (SC) | Отбраковка струей воздуха (BA) | Конвейер с уклоном (BD) |
|-------------------------------|--------------------------|---|---|------------------------------|--------------------------------|-------------------------|
| Макс. нагрузка (кг) | 6 | 30 | 60 | 0.6 | 0.6 | 6 |
| Макс. скорость (шт/мин) | 45~130 | 60~180 | 20~80 | 180 | 180~250 | 40~60 |
| Ширина конвейерной ленты (мм) | 100~360 | 100~480 | 510~940 | 150 | 100~220 | 100~360 |
| Давление сжатого воздуха | 5 атм | | | | | |

Сертифицированная система динамического взвешивания

Предназначена для передачи информации о взвешивании продукции для дальнейшего коммерческого использования (маркировки на продукт или учете в БД). Маркировка продукции при динамическом взвешивании обеспечивается лазерным или каплеустройным способом, но наиболее распространенным является маркировка самоклеющейся этикеткой с термотрансферной печатью (принтер-аппликатор).



| Модель | ССК-5500-600 ССК-5900-600 | ССК-5500-12К ССК-5900-12К | ССК-5500-03К ССК-5900-03К | ССК-5500-06К ССК-5900-06К | ССК-5500-10К ССК-5900-10К | ССК-5500-15К ССК-5900-15К | ССК-5500-20К ССК-5900-20К | ССК-5500-30К ССК-5900-30К | ССК-5500-40К ССК-5900-40К |
|---|--|------------------------------|------------------------------|------------------------------|------------------------------|------------------------------|------------------------------|------------------------------|------------------------------|
| Максимальная нагрузка, Max, кг | 0.6 | 1.2 | 3 | 6 | 10 | 15 | 20 | 30 | 40 |
| Минимальная нагрузка, Min, г | 4 | 10 | 20 | 40 | 100 | 100 | 200 | 200 | 400 |
| Поверочное деление e, и действительная цена деления d, e=d, г | 0.2 | 0.5 | 1 | 2 | 5 | 5 | 10 | 10 | 20 |
| Диапазон уравнивания тары | 100% Max | | | | | | | | |
| Скорость движения конвейера, м/сек. | 1.23 | 1.23 | 0.96 | 0.88 | 0.9 | 0.9 | 0.9 | 0.86 | 0.81 |
| Тип дисплея | Для ССК-5500: ЖК монохромный графический, для ССК-5900: ЖК цветной графический с сенсорной панелью | | | | | | | | |
| Питание | Напряжение: 380 В или 220 В (+10/-15%) в зависимости от заказа, 50Гц | | | | | | | | |
| Диапазон рабочих температур, °С | +5 ... +40 | | | | | | | | |

Принтеры DEP-50



Принтеры DLP-50



| Модель | DEP-50 | DLP-50 |
|---------------------------------|--|-----------------------------|
| Тип печати | Термопечать | |
| Скорость печати, мм/с | 25 | |
| Разрешающая способность, 1/мм | 8 | |
| Бумага | Термобумага | Термобумага + термозтикетка |
| Ширина рулона, мм | 56 (±1) | |
| Толщина бумаги, мкм | 65-70 | |
| Максимальный диаметр рулона, мм | 83 | |
| Посадочный диаметр рулона, мм | 10 | |
| Диапазон рабочих температур, °C | +5 ~ +40 | |
| Питание: от сети | Напряжение: 220 ^{+10%} -15% В, частота: 50±1 Гц | |
| Габариты, мм | 106(ш) x 183(г) x 126(в) | |
| Масса, кг | 0.75 | |
| Габариты упаковки, мм | 195(д) x 195(ш) x 120(в) | |
| Масса брутто, кг | 1.2 | |

Этикетки, термочечки, расходные материалы



- Самоклеющиеся этикетки из глянцевой и термобумаги, пластика (полиэтилен, полипропилен), а также бумаги с пропиткой
- Чистые заготовки этикеток и стикеров в рулоне
- Термочечки и термозтикетка, препринт в рулоне
- Стикеры для продуктов питания и непищевой продукции
- Рекламные стикеры
- Красящая лента (риббон) для термотрансферных принтеров
- Произвольный размер и любой дизайн

Произвольный размер и любой дизайн





Весовые решения мирового уровня

В 1987 году компания CAS начала экспорт продукции в Португалию и выросла в глобальный бренд благодаря активному развитию рынка.

Компания CAS стала корпорацией мирового уровня с множеством сертификатов и дилеров в несоизмерительной области во многих странах, которых объединяют хорошие партнерские отношения.

CAS будет продолжать поддержку своих покупателей и бизнеса своих партнеров благодаря своим весовым решениям, сохраняя свою популярность на рынке несоизмерительного оборудования.



- Headquarter
- Subsidiary
- Production
- Distributor

Globalcas



CAS Headquarter

#262, GEURUGOGAE-RO, GWANGJEOK-MYEON,
YANGJU-SI, GYEONGGI-DO, KOREA
Tel : 82 - 31 - 820 - 1100
Fax : 82 - 31 - 840 - 6489

CAS Seoul Office

CAS BLDG., 1315, YANGJAE-DAERO,
GANGDONG-GU, SEOUL, KOREA
TEL : 82-2-2225-3500
FAX : 82-2-475-4688



CAS USA

99 MURRY HILL PARKWAY EAST
RUTHERFORD, NJ 07073
Tel : 1-201-933-9002
Fax : 1-201-933-9025



CAS TURKEY

YUKARI DUDULLU BOSTANCI CAD MEVDUDI SOK
NO.34 UMRANIYE / ISTANBUL TURKEY
Tel : 90-216-540-8120
Fax : 90-216-540-8128



CAS VIETNAM(HO CHI MINH)

CAN DIEN TU CHINE AN SIEUCAS)
90/8 PHAN VAN HON, KP5,P. TAN THOI NHAT, Q12
HO CHI MINH, VIETNAM
Tel : 84-08-3719-2266-8
Fax : 84-08-3719-0919

CAS VIETNAM(HANOI)

VILLA NO 9, ROW 16A7, EUROPE OVERSEAS
VIETNAMESE-MO LAO, HA DONG,
HANOI, VIETNAM
Tel : 84-9-8627-1130(KR), 84-9-7970-8282(VN)
Fax : 84-4-3577-1049



CAS CHINA

ROOM 306-307, TOWER B, L2 BUILDING, HONGQIAO
WORLD CENTER, 1588 LANE ZHUGUANG ROAD,
QINGPU DISTRICT, SHANGHAI, CHINA.
Tel : 86-21-5768-0558
Fax : 86-21-5768-0560



CAS INDIA

568, UDYOG VIHAR, PHASE-V,
GURGAON - 122016 HARYANA, INDIA
Tel : 91-124-234-2621/3/4
Fax : 91-124-234-2626



CAS BANGLADESH

CAS SCALE BD (PVT) LTD.
MONGROM VILLA, 152/2/A/1
GREEN ROAD, DHAKA-1215, BANGLADESH
Tel : 88-2-911-2020, 88-2-814-1351
Fax : 88-2-911-2020



CAS POLAND

SP. ZOOD. CHROSCICKIEGO 93/105
02-414 WARSAW, POLAND
Tel : 48-22-5719-470
Fax : 48-22-5719-471



CAS DEUTSCHLAND

CAS DEUTSCHLAND AG BRACKESTASSE 1 38159
VECHTELDE, GERMANY
Tel : 49-53-112-9790
Fax : 49-531-12979-29



CAS JAPAN

CAS JAPAN CORPORATION CO., LTD.
1F., PIA EMILE, 116-1, SUIDO-CHO, AOI-KU,
SHUZUOKA-SHI, SHUZUOKA 420-0008, JAPAN
Tel : 81-54-266-7534
Fax : 81-54-266-7524



CAS

CAS BLDG., 1315, YANGJAE-DAERO,
GANGDONG-GU, SEOUL, KOREA
TEL_ 82 2 2225 3500
FAX_ 82 2 475 4668

Specifications are subject to change without notice improvement.

C-61018102