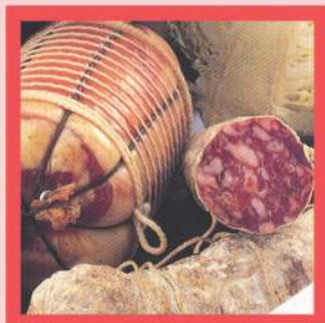


FA 275

# AFFETTATRICE SLICER

CE USO DOMESTICO - CE DOMESTIC USE



**L'affettatrice è costruita con struttura in alluminio pressofuso brillantato.**

**Molto robusta e semplice da utilizzare e pulire con poca manutenzione.**

**Ottima per il taglio di salumi, verdure e formaggi.**

**La lama è in acciaio con scarichi speciali antiaderente.**

**Affilatoio fisso con doppio smeriglio in dotazione.**

**Piatto porta merce scorrevole con boccole teflonate con robusto pressa merce.**

**Motore ventilato silenzioso tipo professionale.**

**Interruttore due pulsanti marcia arresto.**

**L'apparecchio è stato progettato e realizzato in conformità alle norme internazionali vigenti per la sicurezza, l'igiene e per i materiali in contatto per gli alimenti.**

**Spessore taglio 0-16 mm.**

**E' certificato CE uso domestico.**

**The slicer is built with polished cast aluminum.**

**Very sturdy and easy to use and clean with little maintenance.**

**Excellent for cutting meats, vegetables and cheeses.**

**The blade is made in non sticking steel with special grooves.**

**Double stones fixed sharpening included.**

**Sliding carriage on teflon bushings with a strong food holder.**

**Strong fan silenced professional motor.**

**Two buttons on off switch.**

**The slicer was designed and manufactured according to international standards for safety, hygiene and food contact.**

**Slicing thickness 0-16 mm.**

**According to CE domestic use.**

CE

**CELME**  
ELECTRIC

Mod.	Lama Ø	Dimensioni cm	Peso kg	Allacciamento elettrico
Mod.	Blade Ø	Dimensions cm	Weight kg	Electrical connection
FA 275	275	41x52xH37	14,5	230x50x1

C.EL.ME s.r.l. - Viale Montenero, 1 - Truccazzano (MI)

Tel. 02 9583157 - 9583515 - Fax 02 9583436 - info@celme.com - www.celme.com

L'AZIENDA SI RISERVA DI APPORTARE MODIFICHE SENZA PREAVVISO

THE COMPANY RESERVES RIGHT TO MAKE CHANGES WITHOUT NOTICE